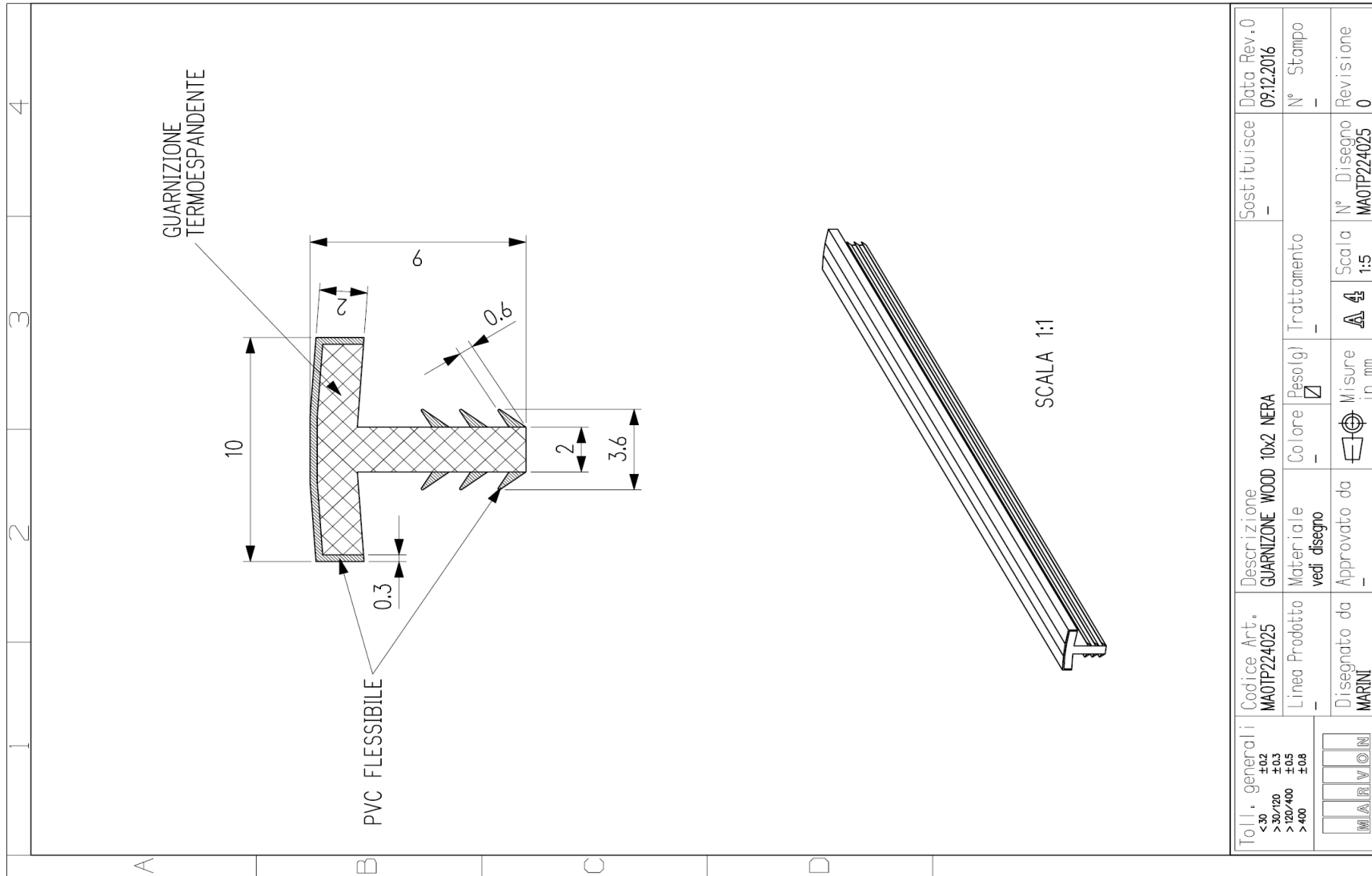
	Specifica tecnica per clienti	S-29.5 Rev.0 del 02/13	Preparato ente GQ	Approvato Ente DG
		Classificazione Interna	Guarnizione termo espandente Wood	Guarnizione TP224025

DATI. TECNICI	Rapporto fra volume iniziale a freddo e quello alla massima espansione	1:10
	Pressione di espansione media	≥ 0.12 N/mm ²
	Assoluta resistenza all'acqua	SI
	Assenza di solventi organici	SI
	Caratteristiche di autoestinguenza	B2 secondo norma DIN 4102
	Misura biadesivo applicato	
	Materiale di supporto	Resina P.V.C
	Materiale espandente	Grafite minerale al 27%


<i>Certificata in conformity with Deutsches Institut Fur Bautechnik Standard</i>	No. Z – 19.11 - 1533
--	----------------------

IMBALLO SINGOLO	BOBINA da150 m		
	COLORE	Nera	
	ASPETTO	Superficie liscia ed esente da irregolarità di forma, frastagliature e difetti visivi in genere .	
	LARGHEZZA	10 mm	
	SPESSORE	2 mm	
	Dimensione del gambo	3x9	
	Codice Prodotto finito	TP224025	
	Dimensioni Pianale In Legno	80x124	
	N° bobine per scatola	1	
	Separatore per ogni ripiano	NO	
	Tipo di scatola	Rif. 73	
	Dimensioni scatola	18x68x68cm	
	Peso scatola	~ 11 Kg	
	Volume scatola	0,083 m3	
Identificazione scatola	Vedi dis. 1		



* I termini di legge Marvon S.r.l. si riserva la proprietà del presente disegno con divieto assoluto di riproduzione totale o parziale dello stesso.

Il presente disegno annulla e sostituisce le eventuali revisioni precedenti che siete tenuti a distruggere

	Specifica tecnica per clienti	S-29.5 Rev.0 del 02/13	Preparato ente	Approvato Ente
			GQ	DG
Classificazione Interna	Guarnizione termo espandente Wood	Guarnizione TP224025	Misure 10x2	

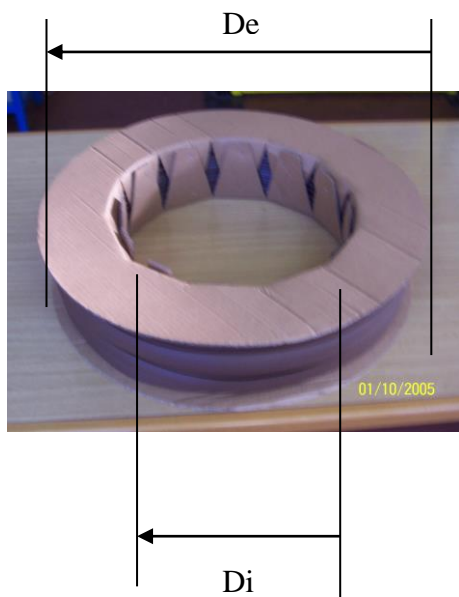
ETICHETTA RAPPRESENTATIVA (Dis. 1) :
(Dimensioni 130 x 100 mm)




Codice prodotto

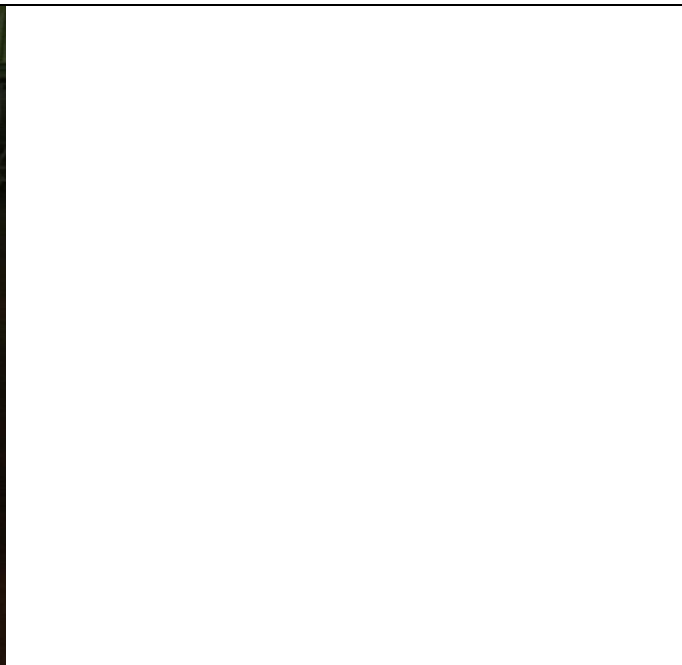
Dimensioni guarnizione

Codice operatore / data imballo




	Rotolo da 100m		
Di	~370mm		
De	~630 mm		
Altezza Bobina	~145 mm		

	Specifica tecnica per clienti	S-29.5 Rev.0 del 02/13	Preparato ente	Approvato Ente
			GQ	DG
Classificazione Interna	Guarnizione termo espandente Wood	Guarnizione TP224025	Misure 10x2	




Rotoli	Ingombri max bancali Rotolo da 150 m	
TIPO BANCALE	PESANTE	
N° SCATOLE PER BANCALE	21	
QUANTITA' x BANCALE	~3000 metri	
DIMENSIONI BANCALE	~1240 x 800 mm	
ALTEZZA BANCALE	~2170 mm	
PESO BANCALE	250 Kg.	
VOLUME BANCALE	2,08 m ³	

	Specifica tecnica per clienti	S-29.5 Rev.0 del 02/13	Preparato ente GQ	Approvato Ente DG
		Classificazione Interna	Guarnizione termo espandente Wood	Guarnizione TP224025

Istruzione per l'applicazione

Temperatura di applicazione	La temperatura ottimale di applicazione della guarnizione con biadesivo è compresa nella gamma da +18 a +25 °C. Se l'unione adesiva viene realizzata alle basse temperature, la resistenza iniziale dell'adesione risulta ridotta.
Superfici	Le superfici dei materiali sui quali dovrà essere posizionata la guarnizione con biadesivo devono presentarsi perfettamente pulite ed asciutte. Si deve evitare assolutamente che sulle superfici da far aderire si verifichi la condensazione dell'umidità (cosa che si può verificare quando si trasferiscono degli oggetti freddi all'interno di un ambiente più caldo). I materiali da far aderire devono presentarsi esenti da polveri, grassi, oli ed agenti di distacco. Si devono inoltre asportare strati di vernice in via di distacco o precedenti rivestimenti protettivi, o in alternativa renderli stabili.
Ripulitura	Per pulire le superfici utilizzare esclusivamente panni puliti e solventi compatibili con i materiali interessati, come la benzina, gli alcoli, esteri o chetoni.
Esercitando una forte pressione si favorisce un contatto distribuito su tutta la superficie	La pressione di contatto (circa 10-15 N/cm ²) deve essere esercitata manualmente, servendosi di un rullo o di una pressa per superfici.
Evitare di applicare carichi Inutili	Le unioni adesive devono essere realizzate in modo tale da non determinare lo sviluppo di alcun effetto leva (sollecitazione di sfaldatura). Qualsiasi sollecitazione di taglio o trazione deve potersi distribuire sull'intera superficie adesiva. Continue sollecitazioni di spelatura compromettono l'elasticità permanente dell'unione adesiva (ad es. le targhette da applicare su superfici curve devono essere adeguatamente preformate). Evitare le sollecitazioni in corrispondenza delle estremità dei materiali da far aderire.
Caratteristiche delle superfici	Per avere una buona unione adesiva occorrono superfici lisce. Qui di seguito riportiamo degli esempi di materiali sui quali l'adesione non presenta problemi: metalli, plastiche ad alto contenuto energetico (ad es. ABS, policarbonato, PVC rigido), legno liscio, pietra e vetro. I materiali plastici contenenti plastificanti richiedono particolari attenzioni. Il piastificante può determinare alterazioni dello strato adesivo compromettendo conseguentemente la resistenza dell'unione adesiva.
Stoccaggio	La nostra guarnizione deve essere conservata a temperatura ambiente e condizioni di umidità normali (dal 50 al 70%).

	Specifica tecnica per clienti	S-29.5 Rev.0 del 02/13	Preparato ente GQ	Approvato Ente DG
		Classificazione Interna	Guarnizione termo espandente Wood	Guarnizione TP224025

COMMERCIALE	Lotti minimi (m)			
	Tempi di consegna			
	Bancali a rendere			