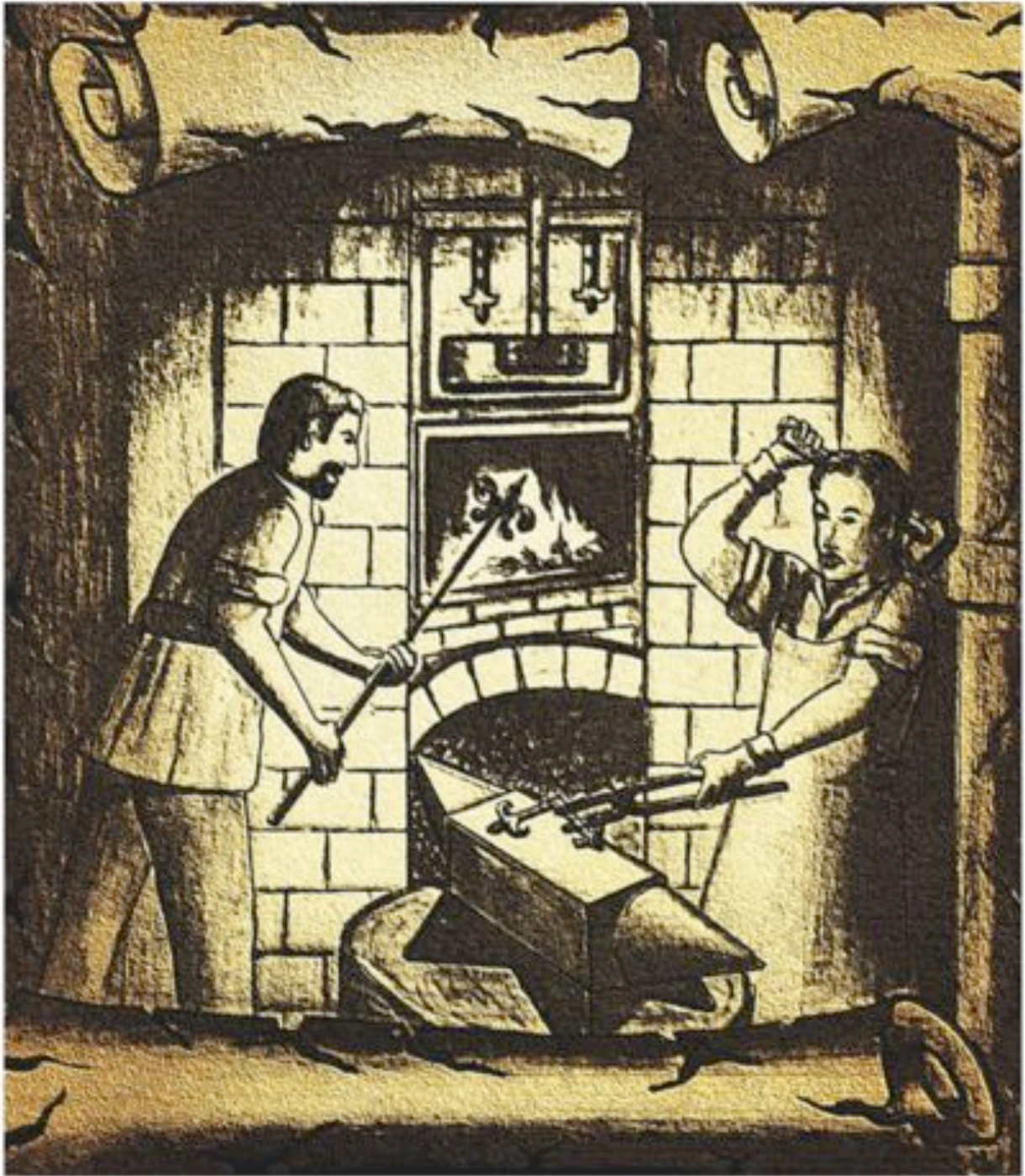




Galbusera



Kunst Baubeschlage seit 1925

Italienische Handwerkskunst



Das Galbusera Unternehmen **Ihr starker Partner für** **hochwertige Baubeschläge**

Galbusera ist ein traditioneller Familienbetrieb seit über 80 Jahren.

Galbusera wurde 1925 gegründet und hat sich seit Anfang an auf die Herstellung von Kunstbeschlägen für Türen, Tore, Fenster, Einfassungen, Zubehör und Verzierungen aus geschmiedetem und geschlagenem Eisen für Möbel spezialisiert.

Seit immer hat sich die Fa. Galbusera durch ihre hochwertige Produktqualität unterschieden.

Die meisten Verarbeitungen werden auch heute noch handwerklich ausgeführt und es entstehen Einzelstücke hochwertiger Qualität.

Die gesamte Produktion vom Entwurf bis zu den verschiedenen Oberflächenvergütungen finden betriebsintern statt.

Für alle weiteren Informationen über unsere Produktion stehen wir Ihnen jederzeit sehr gerne zur Verfügung

Durch unsere langjährige Erfahrung und unsere Fachkenntnisse sind wir im Stande, kundenspezifische Ausführungen anzubieten. Sie erreichen uns unter :

Tel +39 0341 581284

Fax + 39 0341 201068

e-mail : kontakt@antikbeschlaege.biz





Galbusera Giancarlo & Giorgio snc

Fabrik Schmiedeeisen und Kunst Baubeschlage

Sitz

23868 Valmadrera (LC) - Italien

Via G. Verdi 10

T: +39 0341 58.12.84 F: +39 0341 20.10.68

E: kontakt@antikbeschlaege.biz

W: www.antikbeschlaege.biz

UID- Nummer: IT 00205480130

Produktionsstatte

23868 Valmadrera (Lc) Via G. Verdi 10

23862 Civate (Lc) Via San Paolo 1

Seit 1925



Premio Qualita



Albo d'oro del Lavoro

Verzeichnis:

- **Türbeschläge und Fensterbeschläge**

- Schmiedeeisen Langschildgarnituren S. 4
- Klassische Langschildgarnituren S. 6
- Rosettengarnituren S. 8
- Langschildgarnituren mit Porzellan S.10
- Rosettengarnituren mit Porzellan S.11
- Fenstergriff mit Dreh-Kipp-Mechanismus S.12
- Hebe-/Schiebetürgriffe S.13
- Fensterkreuz S.14
- Fenstergetriebe S.15
- Schiebetürmuscheln S.15
- Knöpfe S.16

- **Kastenschlösser**

- Kastenschlösser S.18

- **Schutzgarnitur**

- Schmiedeeisen Schutzgarnituren S.20
- Klassische Schutzgarnituren S.24
- LS Garnitur mit Sicherheitsrosette Hardox® S.29
- Schutzrosette S.33
- Schutzrosetten S.34

- **Tür- und Torbänder**

- Winkelbänder, Langbänder, Scheinbänder, Kreuzbänder S.35
- Scharniere S.44
- Zierhülsen - Einbohrbänder S.44

- **Zubehör**

- Mantelhaken - Huthaken S.46
- Regalhalter, Ziernägel, Seilhalter S.47
- Riegel S.48
- Türklopfer S.49
- Handlaufstütze S.49
- Sockelblech S.50
- Briefeinwürfe - Klingelplatten S.50

- **Möbelbeschläge**

- Möbelgriffe S.52
- Überfalle mit Schlaufe und Vorhängeschloss S.53
- Möbelknöpfe S.54
- Schlüsselschild S.54
- Möbelscharniere S.55

Türbeschläge und Fensterbeschläge:

Langschildgarnituren, Rosettengarnituren,
Fenstergriffe, Hebe- /Schiebetürgriffe,
Fensterkreuze, Fenstergetriebe,
Schiebetürmuscheln, Knöpfe



Kunst Baubeschläge seit 1925

www.antikbeschlaege.biz

Schmiedeeisen Langschildgarnituren

Lieferbar: **DIN-Norm** und **Ö-NORM** (auf Anfrage alle anderen Bohrungsabstände lieferbar)



Art. 505 Cortina

Drückerlänge: 135 mm
Langschild: 250X50 mm
505/M mit Hochhaltefeder



Art. 314 Ortisei

Drückerlänge: 135 mm
Langschild: 275X60 mm
314/M mit Hochhaltefeder



Art. 313 Bormio

Drückerlänge: 130 mm
Langschild: 255X60 mm
313/M mit Hochhaltefeder



Art. 20 Livigno

Drückerlänge: 140 mm
Langschild: 250X45 mm
20/M mit Hochhaltefeder



Art. 1091 Seefeld

Drückerlänge: 120 mm
Langschild: 240X40 mm
1091/M mit Hochhaltefeder



Art. 900 Chamonix

Drückerlänge: 120 mm
Langschild: 275X45 mm
900/M mit Hochhaltefeder



Art.501 Meran

Drückerlänge: 125 mm
Langschild: 250X60 mm
501/M mit Hochhaltefeder



Art.1093 Sestriere

Drückerlänge: 140 mm
Langschild: 240X55 mm
1093/M mit Hochhaltefeder



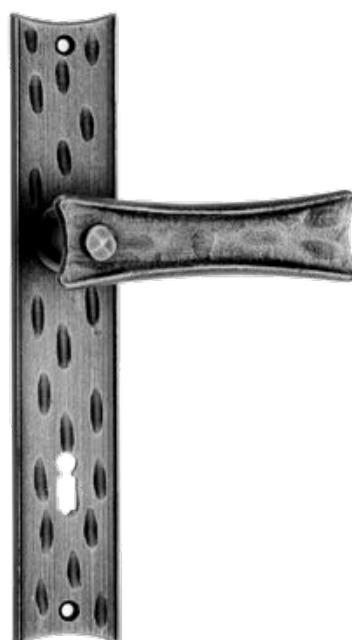
Art.1092 Sankt Moritz

Drückerlänge: 145 mm
Langschild: 255X65 mm
1092/M mit Hochhaltefeder



Art.508 Garmisch

Drückerlänge: 140 mm
Langschild: 280X65 mm
508/M mit Hochhaltefeder



Art.1040 Innsbruck

Drückerlänge: 120 mm
Langschild: 250X45 mm
1040/M mit Hochhaltefeder



Art.527 Kitzbühel

Drückerlänge: 130 mm
Langschild: 255X60 mm
527/M mit Hochhaltefeder

Klassische Langschildgarnituren

Lieferbar: DIN-Norm und Ö-NORM (auf Anfrage alle anderen Bohrungsabstände lieferbar)



Art.2400 Oslo

Drückerlänge: 130 mm
Langschild: 240X40 mm
2400/M mit Hochhaltefeder



Art.2499 Berlin

Drückerlänge: 125 mm
Langschild: 250X40 mm
2499/M mit Hochhaltefeder



Art.2100 Madrid

Drückerlänge: 120 mm
Langschild: 260X40 mm
2100/M mit Hochhaltefeder



Art.1899 Tallinn

Drückerlänge: 110 mm
Langschild: 240X40 mm
1899/M mit Hochhaltefeder



Art.2109 Bern

Drückerlänge: 120 mm
Langschild: 250X45 mm
2109/M mit Hochhaltefeder



Art.2700 Moskau

Drückerlänge: 125 mm
Langschild: 240X40 mm
2700/M mit Hochhaltefeder



Art.2900 München

Drückerlänge: 115mm
Langschild: 240X40 mm
2900/M mit Hochhaltefeder



Art.2104 Lisabon

Drückerlänge: 120mm
Langschild: 240X40 mm
2104/M mit Hochhaltefeder



Art.1830 Mailand

Drückerlänge: 120mm
Langschild: 220X40 mm
1830/M mit Hochhaltefeder



Art.2950 Bremen

Drückerlänge: 130mm
Langschild: 240X40 mm
2950/M mit Hochhaltefeder



Art.1810 Helsinki

Drückerlänge: 100mm
Langschild: 240X30 mm
1810/M mit Hochhaltefeder



Art.1820 Stockholm

Drückerlänge: 110mm
Langschild: 220X40 mm
1820/M mit Hochhaltefeder

Rosettengarnituren

Lieferbar: DIN-Norm und Ö-NORM (auf Anfrage alle anderen Bohrungsabstände lieferbar)

Rosettengarnituren RUN: Rundrosette Ø60mm+hülsenmutter+Linsensenkschrauben+Schraublochabstand 38mm



Art.15 Cortina

Drückerlänge: 135 mm
 Drückerrosette: 90X50 mm
 Schlüsselrosette: 60X40 mm
15/M mit Hochhaltefeder



Art.21 Bormio

Drückerlänge: 130 mm
 Drückerrosette: Ø 60 mm
 Schlüsselrosette: Ø 50 mm
21/M mit Hochhaltefeder



Art.22 Sestriere

Drückerlänge: 140 mm
 Drückerrosette: Ø 50 mm
 Schlüsselrosette: Ø 50 mm
22/M mit Hochhaltefeder



Art.23 Seefeld

Drückerlänge: 120 mm
 Drückerrosette: 60X40 mm
 Schlüsselrosette: 60X40 mm
23/M mit Hochhaltefeder



Art.24 Livigno

Drückerlänge: 140 mm
 Drückerrosette: 66X30 mm
 Schlüsselrosette: 66X30 mm
24/M mit Hochhaltefeder



Art.25 Chamonix

Drückerlänge: 120 mm
 Drückerrosette: Ø 60 mm
 Schlüsselrosette: Ø 50 mm
25/M mit Hochhaltefeder



Art.26 Sankt Moritz

Drückerlänge: 145 mm
 Drückerrosette: Ø 60 mm
 Schlüsselrosette: Ø 50 mm
26/M mit Hochhaltefeder



Art.27 Kitzbühel

Drückerlänge: 130 mm
 Drückerrosette: Ø 60 mm
 Schlüsselrosette: Ø 50 mm
27/M mit Hochhaltefeder



Art.2101 Madrid

Drückerlänge: 120 mm
 Drückerrosette: 60X40 mm
 Schlüsselrosette: 60X40 mm
2101/M mit Hochhaltefeder



Art.2401 Oslo

Drückerlänge: 130 mm
 Drückerrosette: 64X40 mm
 Schlüsselrosette: 64X40 mm
2401/M mit Hochhaltefeder



Art.2501 Berlin

Drückerlänge: 125 mm
 Drückerrosette: 72X40 mm
 Schlüsselrosette: 72X40 mm
2501/M mit Hochhaltefeder



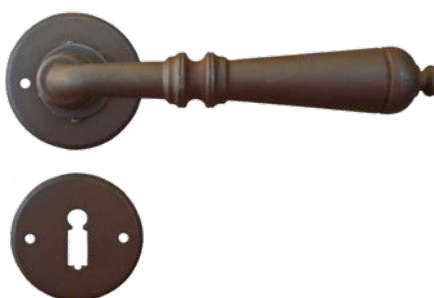
Art.2105 Lisabon

Drückerlänge: 120 mm
 Drückerrosette: 60X40 mm
 Schlüsselrosette: 60X40 mm
2105/M mit Hochhaltefeder



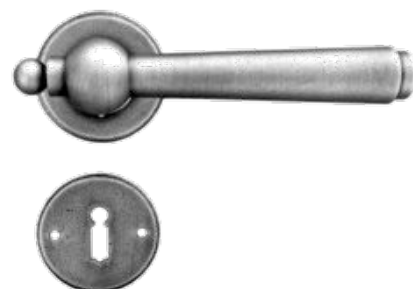
Art.2110 Bern

Drückerlänge: 120 mm
 Drückerrosette: 60X40 mm
 Schlüsselrosette: 60X40 mm
2110/M mit Hochhaltefeder



Art.2699 Moskau

Drückerlänge: 125 mm
 Drückerrosette: Ø 50 mm
 Schlüsselrosette: Ø 50 mm
2699/M mit Hochhaltefeder



Art.2901 München

Drückerlänge: 115 mm
 Drückerrosette: Ø 50 mm
 Schlüsselrosette: Ø 50 mm
2901/M mit Hochhaltefeder



Art.2951 Bremen

Drückerlänge: 130 mm
 Drückerrosette: Ø 50 mm
 Schlüsselrosette: Ø 50 mm
2951/M mit Hochhaltefeder



Art.1901 Tallinn

Drückerlänge: 110 mm
 Drückerrosette: 50X40 mm
 Schlüsselrosette: 50X40 mm
1901/M mit Hochhaltefeder



Art.1811 Helsinki

Drückerlänge: 100 mm
 Drückerrosette: 66X30 mm
 Schlüsselrosette: 66X30 mm
1811/M mit Hochhaltefeder

Langschildgarnituren mit Porzellan

Lieferbar: DIN-Norm und Ö-NORM (auf Anfrage alle anderen Bohrungsabstände lieferbar)



Art. 2620+D9 Kopenhagen

Drückerlänge: 125mm
Langschild: 240X40 mm
2620/M mit Hochhaltefeder



Art. 1-10+D1 Wien

Drückerlänge: 125mm
Langschild: 250X40 mm
1-10/M mit Hochhaltefeder



Art. 2-10+D5 Prag

Drückerlänge: 125mm
Langschild: 240X40 mm
2-10/M mit Hochhaltefeder



Art. 5-10+D13 Amsterdam

Drückerlänge: 125mm
Langschild: 220X40 mm
5-10/M mit Hochhaltefeder



Art. 2600+D22 Paris

Drückerlänge: 125mm
Langschild: 260X40 mm
2600/M mit Hochhaltefeder



Art. 2609+D20 Athen

Drückerlänge: 125mm
Langschild: 250X45 mm
2609/M mit Hochhaltefeder

Rosettengarnituren mit Porzellan

Lieferbar: DIN-Norm und Ö-NORM (auf Anfrage alle anderen Bohrungsabstände lieferbar)

Rosettengarnituren RUN: Rundrosette Ø60mm+hülsenmutter+Linsensenkschrauben+Schraublochabstand 38mm



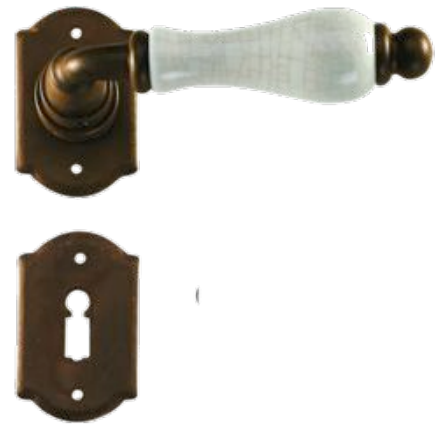
Art.3-10+D9 Kopenhagen

Drückerlänge: 125 mm
 Drückerrosette: Ø 50 mm
 Schlüsselrosette: Ø 50 mm
3-10/M mit Hochhaltefeder



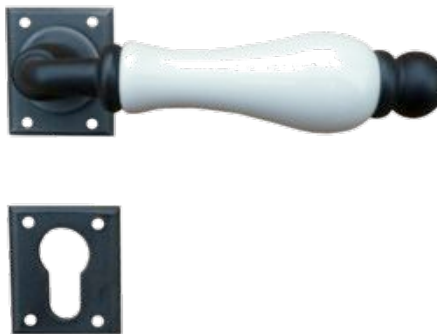
Art.1-20+D1 Wien

Drückerlänge: 125 mm
 Drückerrosette: 72x40 mm
 Schlüsselrosette: 72x40 mm
1-20/M mit Hochhaltefeder



Art.2-20+D5 Prag

Drückerlänge: 125 mm
 Drückerrosette: 64x40 mm
 Schlüsselrosette: 64x40 mm
2-20/M mit Hochhaltefeder



Art.5-20 Amsterdam

Drückerlänge: 125 mm
 Drückerrosette: 50x40 mm
 Schlüsselrosette: 50x40 mm
5-20/M mit Hochhaltefeder



Art.2601+D22 Paris

Drückerlänge: 125 mm
 Drückerrosette: 60x40 mm
 Schlüsselrosette: 60x40 mm
2601/M mit Hochhaltefeder



Art.2610+D20 Athen

Drückerlänge: 125 mm
 Drückerrosette: 60x40 mm
 Schlüsselrosette: 60x40 mm
2610/M mit Hochhaltefeder



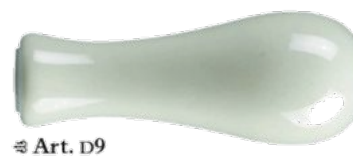
Art. D5



Art. D13



Art. D20



Art. D9



Art. D22



Art. D1

Fenstergriff mit Dreh-Kipp-Mechanismus

Ovalrosetten-Maße 65X32X12mm Stift 7X40mm (auf Anfrage 35-30mm)



Links

Art.87 Chamonix
Fenstergriff: 120 mm



Art.84 Seefeld
Fenstergriff: 120



Art.82 Livigno
Fenstergriff: 125 mm



Art.2112 Bern
Fenstergriff: 120 mm



Art.2405 Oslo
Fenstergriff: 130 mm



Art.2505 Berlin
Fenstergriff: 125 mm



Art.2103 Madrid
Fenstergriff: 120 mm



Art.1905 Tallinn
Fenstergriff: 110 mm



Art.2705 Moskau
Fenstergriff: 125 mm



Art.2905 München
Fenstergriff: 115 mm



Art.2955 Bremen
Fenstergriff: 130 mm



Art.1835 Mailand
Fenstergriff: 120 mm



Art. 1823 Stockholm
Fenstergriff: 110 mm



Art. 1813 Helsinki
Fenstergriff: 100 mm



Art. 2108 Lisabon
Fenstergriff: 120 mm



Art. 2625+D9 Kopenhagen
Fenstergriff: 125 mm



**Wahlweise:
Abschließbar für alle Modelle**

Hebe-/Schiebetürgriffe

Stift 10 mm - Wahlweise ungelocht mit Schiebetürmuschel oder PZ-gelocht mit Schiebetürmuschel oder Paar Hebe-/Schiebetürgriffe PZ-gelocht

Rückplatte: Länge 224 mm., Breite 40 mm.

Schiebetürmuschel mit Gewinde-Nocken für gegenseitiges Verschrauben: Länge 148 mm., Breite 40 mm.



Art. 2509 Berlin
Griff: 215 mm



Art. 2510 Lisabon
Griff: 220 mm



Art. 2512 Bern
Griff: 240 mm



Art. 2511+D5 Kopenhagen
Griff: 220 mm

Fensterkreuz

Stift 7 mm -Wahlweise Stift 8 mm oder mit Dreh-Kipp-Mechanismus
oder mit Rosette 66x30 mm mit Schraublochabstand 43 mm und M5X25oder 30 mm



Art.541 Cortina
Griff: 95 mm
Rosette: 135x45 mm



Art.1050 Ortisei
Griff: 95 mm
Rosette: 85x35 mm



Art.2098 Madrid
Griff: 115 mm
Rosette: 60X40



Rechts

Art.1051 Bormio
Griff: 95 mm
Rosette 85x35 mm



Art.2402 Oslo
Griff: 111 mm
Rosette: 64X40 mm



Art.2095 Bern
Griff: 100 mm
Rosette: 66X30mm
Schraublochabstand 43 mm



Art.2502 Berlin
Griff: 112 mm
Rosette: 72X40mm



Art.2706 Moskau
Griff: 100 mm
Rosette: 66X30mm
Schraublochabstand 43 mm



Art.2403 Oslo
Griff: 111 mm
Schild: 140x40 mm



Art.2106 Lisabon
Griff: 105 mm
Schild: 140x40 mm



Art.2102 Madrid
Griff: 115 mm
Schild: 200x40 mm



Art.2703 Moskau
Griff: 100 mm
Schild: 140x40 mm



Art.2603+D23 Athen
Griff: 112 mm
Schild: 200x40 mm



Art.2-40+D6 Prag
Griff: 112 mm
Schild: 140x40 mm



Art.5-30+D14 Amsterdam
Griff: 112 mm
Rosette: 75x30 mm
Schraublochabstand 43 mm



Art.1-30+D2 Wien
Griff: 112 mm
Rosette: 72x40

Fenstergetriebe



Art.327/2704
Art.127/2704



Art.327/2504
Art.127/2504



Art.327/2404
Art.127/2404



Art.327/545
Art.127/545



Art.327/2111
Art.127/2111



Art.327/541
Art.127/541



Art.327/544
Art.127/544



Art.327/2099
Art.127/2099



Art.327+D6

Getriebkastengröße : 148x42 mm
Mit 5 Zubehörteilen

Art.127/111

Getriebkastengröße: 130x36 mm
Mit 5 Zubehörteilen



Stab halbrund
Art.430
mm.16x8
Art.431
mm.16x5



Art.432/6/10/14/19

Stärke für Artikel 327



SP: 6-10-14-19mm



Art.327/111-Ser

Für alle Modelle auf Anfrage verfügbar.
Angebot und Lieferzeit bitte anfragen.

Schiebetürmuscheln



Art.2128

Ungelocht
Höhe: 148 mm
Breite: 40 mm
Tiefe: 10 mm



Art.2129

BB-gelocht
Höhe: 148 mm
Breite: 40 mm
Tiefe: 10 mm



Art.2130

Ungelocht
Höhe: 125 mm
Breite: 40 mm
Tiefe: 13 mm



Art.2131

BB-gelocht
Höhe: 125 mm
Breite: 40 mm
Tiefe: 13 mm

Knöpfe



Art.308

Knopf: Ø 75 mm
Rosette: Ø 100 mm
Art.308/G: Drehbar



Art.63

Knopf: Ø 65 mm
Rosette: 55X55 mm
Art.63/G: Drehbar



Art.66

Knopf: Ø 55 mm
Rosette: Ø 60 mm
Art.66/G: Drehbar



Art.524/C

Knopf: Ø 65 mm
Rosette: 75X75 mm
Art.524/CG: Drehbar



Art.307

Knopf: Ø 60 mm
Rosette: 60X60 mm
Art.307/G: Drehbar



Art.65

Knopf: Ø 55 mm
Rosette: 60X38 mm
Art.65/G: Drehbar



Art.2080

Knopf: Ø 60 mm



Art.1046 Gekröpft

Knopf: Ø 55 mm



Art.1704

Knopf: Ø 70 mm
Rosette: 150X150 mm



Art.2216/A

Knopf: Ø 58 mm
Art.2216/A-G
Drehbar

Art.2216/B

Knopf: Ø 70 mm
Art.2216/B-G
Drehbar



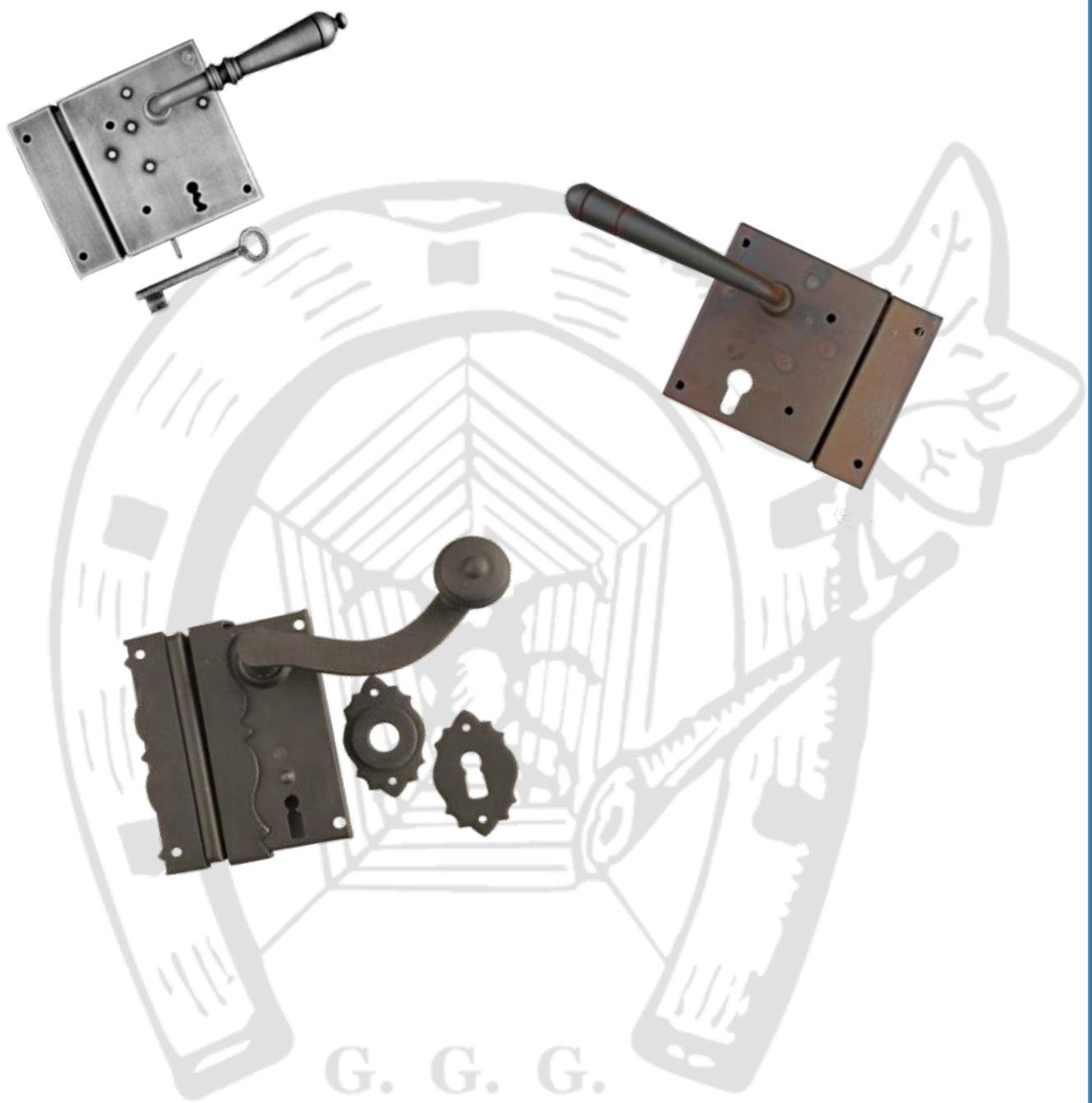
Art.1703/A

Knopf: Ø 58 mm
Rosette: Ø 80 mm
Art.1703/B

Knopf: Ø 70 mm
Rosette: Ø 80 mm

Kastenschlösser:

**Rustikales Kastenschloss mit Dekor und
Klassische Kastenschlösser**



Kunst Baubeschläge seit 1925

www.antikbeschlaege.biz

Kastenschlösser



Art. 5800

Klassisches Kastenschloss Buntbart (BB) mit schießender Falle. **Dornmaß 60 mm**

Art. 5800PZ

Klassisches Kastenschloss vorgerichtet für Profilzylinder (PZ) mit Wechsel.

Dornmaß 60mm

Breite: 101 mm Höhe: 117 mm

Gegenkasten: Breite: 38 mm, Höhe: 117 mm

Art. 5820

Klassisches Kastenschloss Buntbart (BB) mit schießender Falle. **Dornmaß 75 mm**

Art. 5820PZ

Klassisches Kastenschloss vorgerichtet für Profilzylinder (PZ) mit Wechsel **Dornmaß 75 mm**

Breite: 125 mm Höhe: 138 mm

Gegenkasten: Breite: 45 mm, Höhe: 138 mm



Art. 5800DEK

Rustikales Kastenschloss mit Dekor, Buntbart (BB) mit schießender Falle. **Dornmaß 60 mm**

Art. 5800DEKPZ

Rustikales Kastenschloss mit Dekor vorgerichtet für Profilzylinder (PZ) mit Wechsel.

Dornmaß 60mm

Breite: 101 mm Höhe: 117 mm

Gegenkasten: Breite: 38 mm, Höhe: 117 mm

Art. 5820DEK

Rustikales Kastenschloss mit Dekor, Buntbart (BB) mit schießender Falle. **Dornmaß 75 mm**

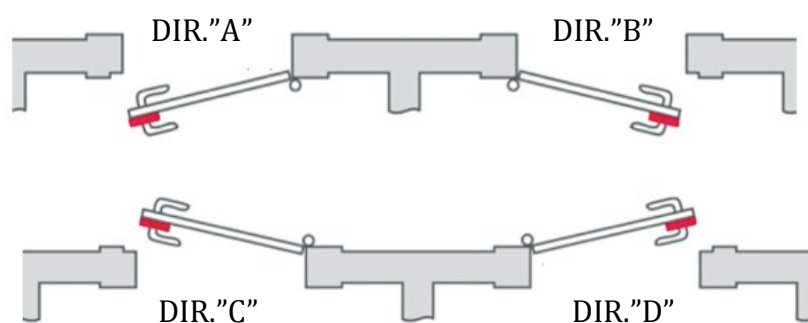
Art. 5820DEK/PZ

Rustikales Kastenschloss mit Dekor vorgerichtet für Profilzylinder (PZ) mit Wechsel. **Dornmaß 75 mm**

Breite: 125 mm Höhe: 138 mm

Gegenkasten: Breite: 45 mm, Höhe: 138 mm

Die Schlösser werden mit 2 Standardschlüsseln, 1 Drückerrosette und 1 Schlüsselrosette geliefert. Der Mechanismus ist "Made in Germany". Drücker und Zylinder sind nicht inbegriffen.



Schlösser Richtung "C" und "D" nur auf Anfrage verfügbar.



Standardschlüssel



Schlüssel auf Anfrage

CH3

Schutzgarnitur:

Schmiedeeisen Schutzgarnitur, Klassische Schutzgarnitur, Rosetten-Schutzgarnitur, Schutzrosette und LS Garnitur mit Sicherheitsrosette Hardox®



Kunst Baubeschlage seit 1925

www.antikbeschlaege.biz

Schmiedeeisen Schutzgarnituren



Lieferbar: DIN-Norm und Ö-NORM

Aussenschild: Spezielle Schweiss-Konstruktion mit drei Punktmuttern 2 x M8 und 1 x M6. Mit gehärteter Stahlplatte im Zylinderbereich.

250 x 55 mm, Dicke 10 mm

Innenschild: Innenschild mit Drückerführungs-Rosette und mit 2 Schrauben M8 und 1 Schraube M6.

245 x 50 mm, Dicke 3 mm

Auf Anfrage mit Kernziehschutzeinsatz (+ KZS)



Aussenschild mit Kernziehschutz-einsatz



Aussenschild mit gekröpftem Knopf



Cortina LS Schutzgarnitur

Art.4300A : Wechsel (Knopf mittig/Drücker links)

Art.4300B : Wechsel (Knopf mittig/Drücker rechts)

Art.4300C: Gekröpfter Knopf links/Drücker rechts

Art.4300D: Gekröpfter Knopf rechts/Drücker links

Art.4300E: Drücker/Drücker

Auf Anfrage: Kernziehschutzeinsatz (+ KZS)

Knopf: Ø 75 mm - Drückerlänge: 135 mm

Auf Anfrage: Knopf drehbar



Chamonix LS Schutzgarnitur

Art.4301A : Wechsel (Knopf mittig/Drücker links)

Art.4301B : Wechsel (Knopf mittig/Drücker rechts)

Art.4301C: Gekröpfter Knopf links/Drücker rechts

Art.4301D: Gekröpfter Knopf rechts/Drücker links

Art.4301E: Drücker/Drücker

Auf Anfrage: Kernziehschutzeinsatz (+ KZS)

Knopf: Ø 75 mm - Drückerlänge: 120 mm

Auf Anfrage: Knopf drehbar



Sankt Moritz LS Schutzgarnitur

Art.4302A : Wechsel (Knopf mittig/Drücker links)

Art.4302B : Wechsel (Knopf mittig/Drücker rechts)

Art.4302C: Gekröpfter Knopf links/Drücker rechts

Art.4302D: Gekröpfter Knopf rechts/Drücker links

Art.4302E: Drücker/Drücker

Auf Anfrage: Kernziehschutzeinsatz (+ KZS)

Knopf: Ø 75 mm - Drückerlänge: 145 mm

Auf Anfrage: Knopf drehbar



Garmisch LS Schutzgarnitur

Art.4303A : Wechsel (Knopf mittig/Drücker links)
Art.4303B : Wechsel (Knopf mittig/Drücker rechts)
Art.4303C: Gekröpfter Knopf links/Drücker rechts
Art.4303D: Gekröpfter Knopf rechts/Drücker links
Art.4303E: Drücker/Drücker
Auf Anfrage: Kernziehschutzeinsatz (+ KZS)
Knopf: Ø 75 mm - Drückerlänge: 140 mm
Auf Anfrage: Knopf drehbar



Kitzbühel LS Schutzgarnitur

Art.4304A : Wechsel (Knopf mittig/Drücker links)
Art.4304B : Wechsel (Knopf mittig/Drücker rechts)
Art.4304C: Gekröpfter Knopf links/Drücker rechts
Art.4304D: Gekröpfter Knopf rechts/Drücker links
Art.4304E: Drücker/Drücker
Auf Anfrage: Kernziehschutzeinsatz (+ KZS)
Knopf: Ø 75 mm - Drückerlänge: 130 mm
Auf Anfrage: Knopf drehbar



Courmayeur LS Schutzgarnitur

Art.4305A : Wechsel (Knopf mittig/Drücker links)
Art.4305B : Wechsel (Knopf mittig/Drücker rechts)
Art.4305C: Gekröpfter Knopf links/Drücker rechts
Art.4305D: Gekröpfter Knopf rechts/Drücker links
Art.4305E: Drücker/Drücker
Auf Anfrage: Kernziehschutzeinsatz (+ KZS)
Knopf: Ø 75 mm - Drückerlänge: 130 mm
Auf Anfrage: Knopf drehbar



Sestriere LS Schutzgarnitur

Art.4306A : Wechsel (Knopf mittig/Drücker links)
Art.4306B : Wechsel (Knopf mittig/Drücker rechts)
Art.4306C: Gekröpfter Knopf links/Drücker rechts
Art.4306D: Gekröpfter Knopf rechts/Drücker links
Art.4306E: Drücker/Drücker
Auf Anfrage: Kernziehschutzeinsatz (+ KZS)
Knopf: Ø 75 mm - Drückerlänge: 140 mm
Auf Anfrage: Knopf drehbar



Ortisei LS Schutzgarnitur

Art.4307A : Wechsel (Knopf mittig/Drücker links)
Art.4307B : Wechsel (Knopf mittig/Drücker rechts)
Art.4307C: Gekröpfter Knopf links/Drücker rechts
Art.4307D: Gekröpfter Knopf rechts/Drücker links
Art.4307E: Drücker/Drücker
Auf Anfrage: Kernziehschutzeinsatz (+ KZS)
Knopf: Ø 75 mm - Drückerlänge: 135 mm
Auf Anfrage: Knopf drehbar



Davos LS Schutzgarnitur

Art.4309A : Wechsel (Knopf mittig/Drücker links)
Art.4309B : Wechsel (Knopf mittig/Drücker rechts)
Art.4309C: Gekröpfter Knopf links/Drücker rechts
Art.4309D: Gekröpfter Knopf rechts/Drücker links
Art.4309E: Drücker/Drücker
Auf Anfrage: Kernziehschutzeinsatz (+ KZS)
Knopf: Ø 75 mm - Drückerlänge: 140 mm
Auf Anfrage: Knopf drehbar



Sölden LS Schutzgarnitur

Art.4310A : Wechsel (Knopf mittig/Drücker links)
Art.4310B : Wechsel (Knopf mittig/Drücker rechts)
Art.4310C: Gekröpfter Knopf links/Drücker rechts
Art.4310D: Gekröpfter Knopf rechts/Drücker links
Art.4310E: Drücker/Drücker
Auf Anfrage: Kernziehschutzeinsatz (+ KZS)
Knopf: Ø 75 mm - Drückerlänge: 140 mm
Auf Anfrage: Knopf drehbar



Bormio LS Schutzgarnitur

Art.4311A : Wechsel (Knopf mittig/Drücker links)
Art.4311B : Wechsel (Knopf mittig/Drücker rechts)
Art.4311C: Gekröpfter Knopf links/Drücker rechts
Art.4311D: Gekröpfter Knopf rechts/Drücker links
Art.4311E: Drücker/Drücker
Auf Anfrage: Kernziehschutzeinsatz (+ KZS)
Knopf: Ø 75 mm - Drückerlänge: 130 mm
Auf Anfrage: Knopf drehbar



Cortina Rosetten-Schutzgarnitur

Art.5300A : Wechsel (Knopf mittig/Drücker links)

Art.5300B : Wechsel (Knopf mittig/Drücker rechts)

Art.5300C: Gekröpfter Knopf links/Drücker rechts

Art.5300D: Gekröpfter Knopf rechts/Drücker links

Art.5300E: Drücker/Drücker

Auf Anfrage: Kernziehschutzeinsatz (+ KZS)

Knopf: Ø75mm -Drückerlänge:135mm-Rosette:Ø60mm

Auf Anfrage: Knopf drehbar



Chamonix Rosetten-Schutzgarnitur

Art.5301A : Wechsel (Knopf mittig/Drücker links)

Art.5301B : Wechsel (Knopf mittig/Drücker rechts)

Art.5301C: Gekröpfter Knopf links/Drücker rechts

Art.5301D: Gekröpfter Knopf rechts/Drücker links

Art.5301E: Drücker/Drücker

Auf Anfrage: Kernziehschutzeinsatz (+ KZS)

Knopf: Ø75mm -Drückerlänge:120mm-Rosette:Ø60mm

Auf Anfrage: Knopf drehbar



Courmayeur Rosetten-Schutzgarnitur

Art.5305A : Wechsel (Knopf mittig/Drücker links)

Art.5305B : Wechsel (Knopf mittig/Drücker rechts)

Art.5305C: Gekröpfter Knopf links/Drücker rechts

Art.5305D: Gekröpfter Knopf rechts/Drücker links

Art.5305E: Drücker/Drücker

Auf Anfrage: Kernziehschutzeinsatz (+ KZS)

Knopf: Ø75mm -Drückerlänge:130mm-Rosette:Ø60mm

Auf Anfrage: Knopf drehbar



Ortisei Rosetten-Schutzgarnitur

Art.5307A : Wechsel (Knopf mittig/Drücker links)

Art.5307B : Wechsel (Knopf mittig/Drücker rechts)

Art.5307C: Gekröpfter Knopf links/Drücker rechts

Art.5307D: Gekröpfter Knopf rechts/Drücker links

Art.5307E: Drücker/Drücker

Auf Anfrage: Kernziehschutzeinsatz (+ KZS)

Knopf: Ø75mm -Drückerlänge:135mm-Rosette:Ø60mm

Auf Anfrage: Knopf drehbar



Bormio Rosetten-Schutzgarnitur

Art.5311A : Wechsel (Knopf mittig/Drücker links)

Art.5311B : Wechsel (Knopf mittig/Drücker rechts)

Art.5311C: Gekröpfter Knopf links/Drücker rechts

Art.5311D: Gekröpfter Knopf rechts/Drücker links

Art.5311E: Drücker/Drücker

Auf Anfrage: Kernziehschutzeinsatz (+ KZS)

Knopf: Ø75mm -Drückerlänge:130mm-Rosette:Ø60mm

Auf Anfrage: Knopf drehbar

Klassische Schutzgarnituren



Lieferbar: DIN-Norm und Ö-NORM

Aussenschild: Spezielle Schweiss-Konstruktion mit drei Punktmuttern 2 x M8 und 1 x M6. Mit gehärteter Stahlplatte im Zylinderbereich.

250 x 55 mm, Dicke 10 mm

Innenschild: Innenschild mit Drückerführungs-Rosette und mit 2 Schrauben M8 und 1 Schraube M6.

245 x 50 mm, Dicke 3 mm



Aussenschild mit Kernziehschutzeinsatz



Aussenschild mit gekröpftem Knopf



Oslo LS Schutzgarnitur

Art.4350A : Wechsel (Knopf mittig/Drücker links)

Art.4350B : Wechsel (Knopf mittig/Drücker rechts)

Art.4350C: Gekröpfter Knopf links/Drücker rechts

Art.4350D: Gekröpfter Knopf rechts/Drücker links

Art.4350E: Drücker/Drücker

Auf Anfrage: Kernziehschutzeinsatz (+ KZS)

Knopf: Ø 58 mm - Drückerlänge: 130 mm

Auf Anfrage: Knopf drehbar



Berlin LS Schutzgarnitur

Art.4351A : Wechsel (Knopf mittig/Drücker links)

Art.4351B : Wechsel (Knopf mittig/Drücker rechts)

Art.4351C: Gekröpfter Knopf links/Drücker rechts

Art.4351D: Gekröpfter Knopf rechts/Drücker links

Art.4351E: Drücker/Drücker

Auf Anfrage: Kernziehschutzeinsatz (+ KZS)

Knopf: Ø 58 mm - Drückerlänge: 125 mm

Auf Anfrage: Knopf drehbar



Madrid LS Schutzgarnitur

Art.4352A : Wechsel (Knopf mittig/Drücker links)

Art.4352B : Wechsel (Knopf mittig/Drücker rechts)

Art.4352C: Gekröpfter Knopf links/Drücker rechts

Art.4352D: Gekröpfter Knopf rechts/Drücker links

Art.4352E: Drücker/Drücker

Auf Anfrage: Kernziehschutzeinsatz (+ KZS)

Knopf: Ø 58 mm - Drückerlänge: 120 mm

Auf Anfrage: Knopf drehbar



Lisabon LS Schutzgarnitur

- Art.4353A : Wechsel (Knopf mittig/Drücker links)
 - Art.4353B : Wechsel (Knopf mittig/Drücker rechts)
 - Art.4353C: Gekröpfter Knopf links/Drücker rechts
 - Art.4353D: Gekröpfter Knopf rechts/Drücker links
 - Art.4353E: Drücker/Drücker
- Auf Anfrage: Kernziehschutzeinsatz (+ KZS)**
Knopf: Ø 58 mm - Drückerlänge: 120 mm
Auf Anfrage: Knopf drehbar



Bern LS Schutzgarnitur

- Art.4354A : Wechsel (Knopf mittig/Drücker links)
 - Art.4354B : Wechsel (Knopf mittig/Drücker rechts)
 - Art.4354C: Gekröpfter Knopf links/Drücker rechts
 - Art.4354D: Gekröpfter Knopf rechts/Drücker links
 - Art.4354E: Drücker/Drücker
- Auf Anfrage: Kernziehschutzeinsatz (+ KZS)**
Knopf: Ø 58 mm - Drückerlänge: 120 mm
Auf Anfrage: Knopf drehbar



Budapest LS Schutzgarnitur

- Art.4355A : Wechsel (Knopf mittig/Drücker links)
 - Art.4355B : Wechsel (Knopf mittig/Drücker rechts)
 - Art.4355C: Gekröpfter Knopf links/Drücker rechts
 - Art.4355D: Gekröpfter Knopf rechts/Drücker links
 - Art.4355E: Drücker/Drücker
- Auf Anfrage: Kernziehschutzeinsatz (+ KZS)**
Knopf: Ø 58 mm - Drückerlänge: 125 mm
Auf Anfrage: Knopf drehbar



Moskau LS Schutzgarnitur

- Art.4356A : Wechsel (Knopf mittig/Drücker links)
 - Art.4356B : Wechsel (Knopf mittig/Drücker rechts)
 - Art.4356C: Gekröpfter Knopf links/Drücker rechts
 - Art.4356D: Gekröpfter Knopf rechts/Drücker links
 - Art.4356E: Drücker/Drücker
- Auf Anfrage: Kernziehschutzeinsatz (+ KZS)**
Knopf: Ø 58 mm - Drückerlänge: 125 mm
Auf Anfrage: Knopf drehbar



Kopenhagen LS Schutzgarnitur 4357+D...

Art.4357A : Wechsel (Knopf mittig/Drücker links)
Art.4357B : Wechsel (Knopf mittig/Drücker rechts)
Art.4357C: Gekröpfter Knopf links/Drücker rechts
Art.4357D: Gekröpfter Knopf rechts/Drücker links
Art.4357E: Drücker/Drücker
Auf Anfrage: Kernziehschutzeinsatz (+ KZS)
Knopf: Ø 58 mm - Drückerlänge: 125 mm
Auf Anfrage: Knopf drehbar



München LS Schutzgarnitur

Art.4358A : Wechsel (Knopf mittig/Drücker links)
Art.4358B : Wechsel (Knopf mittig/Drücker rechts)
Art.4358C: Gekröpfter Knopf links/Drücker rechts
Art.4358D: Gekröpfter Knopf rechts/Drücker links
Art.4358E: Drücker/Drücker
Auf Anfrage: Kernziehschutzeinsatz (+ KZS)
Knopf: Ø 58 mm - Drückerlänge: 115 mm
Auf Anfrage: Knopf drehbar



Salzburg LS Schutzgarnitur

Art.4359A : Wechsel (Knopf mittig/Drücker links)
Art.4359B : Wechsel (Knopf mittig/Drücker rechts)
Art.4359C: Gekröpfter Knopf links/Drücker rechts
Art.4359D: Gekröpfter Knopf rechts/Drücker links
Art.4359E: Drücker/Drücker
Auf Anfrage: Kernziehschutzeinsatz (+ KZS)
Knopf: Ø 58 mm - Drückerlänge: 140 mm
Auf Anfrage: Knopf drehbar



Bremen LS Schutzgarnitur

Art.4360A : Wechsel (Knopf mittig/Drücker links)
Art.4360B : Wechsel (Knopf mittig/Drücker rechts)
Art.4360C: Gekröpfter Knopf links/Drücker rechts
Art.4360D: Gekröpfter Knopf rechts/Drücker links
Art.4360E: Drücker/Drücker
Auf Anfrage: Kernziehschutzeinsatz (+ KZS)
Knopf: Ø 58 mm - Drückerlänge: 130 mm
Auf Anfrage: Knopf drehbar



Oslo Rosetten-Schutzgarnitur

Art.5350A : Wechsel (Knopf mittig/Drücker links)

Art.5350B : Wechsel (Knopf mittig/Drücker rechts)

Art.5350C: Gekröpfter Knopf links/Drücker rechts

Art.5350D: Gekröpfter Knopf rechts/Drücker links

Art.5350E: Drücker/Drücker

Auf Anfrage: Kernziehschutzzeinsatz (+ KZS)

Knopf: Ø58mm -Drückerlänge:130mm-Rosette:Ø60mm

Auf Anfrage: Knopf drehbar



Berlin Rosetten-Schutzgarnitur

Art.5351A : Wechsel (Knopf mittig/Drücker links)

Art.5351B : Wechsel (Knopf mittig/Drücker rechts)

Art.5351C: Gekröpfter Knopf links/Drücker rechts

Art.5351D: Gekröpfter Knopf rechts/Drücker links

Art.5351E: Drücker/Drücker

Auf Anfrage: Kernziehschutzzeinsatz (+ KZS)

Knopf: Ø58mm -Drückerlänge:125mm-Rosette:Ø60mm

Auf Anfrage: Knopf drehbar



Madrid Rosetten-Schutzgarnitur

Art.5352A : Wechsel (Knopf mittig/Drücker links)

Art.5352B : Wechsel (Knopf mittig/Drücker rechts)

Art.5352C: Gekröpfter Knopf links/Drücker rechts

Art.5352D: Gekröpfter Knopf rechts/Drücker links

Art.5352E: Drücker/Drücker

Auf Anfrage: Kernziehschutzzeinsatz (+ KZS)

Knopf: Ø58mm -Drückerlänge:120mm-Rosette:Ø60mm

Auf Anfrage: Knopf drehbar



Lisabon Rosetten-Schutzgarnitur

Art.5353A : Wechsel (Knopf mittig/Drücker links)

Art.5353B : Wechsel (Knopf mittig/Drücker rechts)

Art.5353C: Gekröpfter Knopf links/Drücker rechts

Art.5353D: Gekröpfter Knopf rechts/Drücker links

Art.5353E: Drücker/Drücker

Auf Anfrage: Kernziehschutzzeinsatz (+ KZS)

Knopf: Ø58mm -Drückerlänge:120mm-Rosette:Ø60mm

Auf Anfrage: Knopf drehbar



Bern Rosetten-Schutzgarnitur

Art.5354A : Wechsel (Knopf mittig/Drücker links)

Art.5354B : Wechsel (Knopf mittig/Drücker rechts)

Art.5354C: Gekröpfter Knopf links/Drücker rechts

Art.5354D: Gekröpfter Knopf rechts/Drücker links

Art.5354E: Drücker/Drücker

Auf Anfrage: Kernziehschutzzeinsatz (+ KZS)

Knopf: Ø58mm -Drückerlänge:120mm-Rosette:Ø60mm

Auf Anfrage: Knopf drehbar



Budapest Rosetten-Schutzgarnitur

Art.5355A : Wechsel (Knopf mittig/Drücker links)

Art.5355B : Wechsel (Knopf mittig/Drücker rechts)

Art.5355C: Gekröpfter Knopf links/Drücker rechts

Art.5355D: Gekröpfter Knopf rechts/Drücker links

Art.5355E: Drücker/Drücker

Auf Anfrage: Kernziehschutzzeinsatz (+ KZS)

Knopf: Ø58mm -Drückerlänge:125mm-Rosette:Ø60mm

Auf Anfrage: Knopf drehbar



Kopenhagen Rosetten-Schutzgarnitur+D...

Art.5357A : Wechsel (Knopf mittig/Drücker links)

Art.5357B : Wechsel (Knopf mittig/Drücker rechts)

Art.5357C: Gekröpfter Knopf links/Drücker rechts

Art.5357D: Gekröpfter Knopf rechts/Drücker links

Art.5357E: Drücker/Drücker

Auf Anfrage: Kernziehschutzzeinsatz (+ KZS)

Knopf: Ø58mm -Drückerlänge:125mm-Rosette:Ø60mm

Auf Anfrage: Knopf drehbar



Moskau Rosetten-Schutzgarnitur

Art.5356A : Wechsel (Knopf mittig/Drücker links)

Art.5356B : Wechsel (Knopf mittig/Drücker rechts)

Art.5356C: Gekröpfter Knopf links/Drücker rechts

Art.5356D: Gekröpfter Knopf rechts/Drücker links

Art.5356E: Drücker/Drücker

Auf Anfrage: Kernziehschutzzeinsatz (+ KZS)

Knopf: Ø58mm -Drückerlänge:125mm-Rosette:Ø60mm

Auf Anfrage: Knopf drehbar



München Rosetten-Schutzgarnitur

Art.5358A : Wechsel (Knopf mittig/Drücker links)

Art.5358B : Wechsel (Knopf mittig/Drücker rechts)

Art.5358C: Gekröpfter Knopf links/Drücker rechts

Art.5358D: Gekröpfter Knopf rechts/Drücker links

Art.5358E: Drücker/Drücker

Auf Anfrage: Kernziehschutzzeinsatz (+ KZS)

Knopf: Ø58mm -Drückerlänge:115mm-Rosette:Ø60mm

Auf Anfrage: Knopf drehbar



Bremen Rosetten-Schutzgarnitur

Art.5360A : Wechsel (Knopf mittig/Drücker links)

Art.5360B : Wechsel (Knopf mittig/Drücker rechts)

Art.5360C: Gekröpfter Knopf links/Drücker rechts

Art.5360D: Gekröpfter Knopf rechts/Drücker links

Art.5360E: Drücker/Drücker

Auf Anfrage: Kernziehschutzzeinsatz (+ KZS)

Knopf: Ø58mm -Drückerlänge:130mm-Rosette:Ø60mm

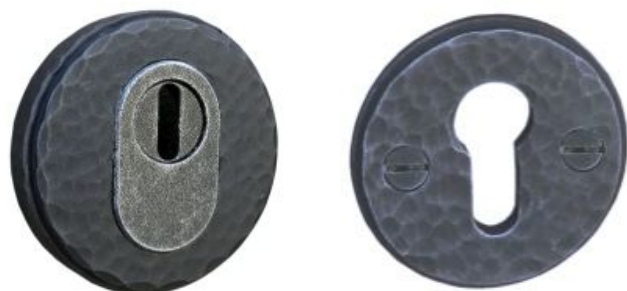
Auf Anfrage: Knopf drehbar

Schutzrosette



Art. 5030 Rustikale Schutzrosette

Durchmesser 60 mm
Höhe Schutzrosette außen: 12 mm
Höhe Rosette innen: 6 mm



Art. 5040 Rustikale Schutzrosette mit Kernziehschutzeinsatz

Durchmesser 60 mm
Höhe Schutzrosette außen: 12 mm
Höhe Rosette innen: 6 mm



Art. 5010 Klassische Schutzrosette

Durchmesser 60 mm
Höhe Schutzrosette außen: 12 mm
Höhe Rosette innen: 6 mm



Art. 5020 Klassische Schutzrosette mit Kernziehschutzeinsatz

Durchmesser 60 mm
Höhe Schutzrosette außen: 12 mm
Höhe Rosette innen: 6 mm



Art. 5001
Drückerrosette innen
Durchmesser 60 mm
Höhe Rosette innen: 6mm

Art. 5005
Drückerrosette innen
Durchmesser 60 mm
Höhe Rosette innen: 6mm



LS Garnitur mit Sicherheitsrosette Hardox®



Lieferbar: DIN-Norm und Ö-NORM

Aussenschild: Spezielle Schweißkonstruktion mit zwei Punktmuttern 2 x M5. Mit Sicherheitsrosette im Zylinderbereich.

Innenschild: Innenschild mit Drückerführungs-Rosette und mit 2 Schrauben M5.



Cortina LS mit Sicherheitsrosette

Art.4320A : Wechsel (Knopf mittig/Drücker Links)

Art.4320B : Wechsel (Knopf mittig/Drücker Recht)

Art.4320C: Gekröpfter Knopf Links/Drücker Recht

Art.4320D: Gekröpfter Knopf Recht/Drücker links

Art.4320E: Drücker /Drücker

Knopf: Ø 65 mm - Drückerlänge: 135 mm - Schild:275X60mm

Auf Anfrge: Knopf drehbar



Sankt Moritz LS mit Sicherheitsrosette

Art.4321A : Wechsel (Knopf mittig/Drücker Links)

Art.4321B : Wechsel (Knopf mittig/Drücker Recht)

Art.4321C: Gekröpfter Knopf Links/Drücker Recht

Art.4321D: Gekröpfter Knopf Recht/Drücker links

Art.4321E: Drücker /Drücker

Knopf: Ø 60mm - Drückerlänge: 145mm - Schild:255X65mm

Auf Anfrge: Knopf drehbar



Garmisch LS mit Sicherheitsrosette

Art.4322A : Wechsel (Knopf mittig/Drücker Links)

Art.4322B : Wechsel (Knopf mittig/Drücker Recht)

Art.4322C: Gekröpfter Knopf Links/Drücker Recht

Art.4322D: Gekröpfter Knopf Recht/Drücker links

Art.4322E: Drücker /Drücker

Knopf: Ø 75mm - Drückerlänge: 140mm - Schild:280X65mm

Auf Anfrge: Knopf drehbar



Kitzbühel LS mit Sicherheitsrosette

Art.4323A : Wechsel (Knopf mittig/Drücker Links)

Art.4323B : Wechsel (Knopf mittig/Drücker Recht)

Art.4323C: Gekröpfter Knopf Links/Drücker Recht

Art.4323D: Gekröpfter Knopf Recht/Drücker links

Art.4323E: Drücker /Drücker

Knopf: Ø 65mm - Drückerlänge: 130mm - Schild:255X60mm

Auf Anfrge: Knopf drehbar



Sestriere LS mit Sicherheitsrosette

Art.4324A : Wechsel (Knopf mittig/Drücker Links)

Art.4324B : Wechsel (Knopf mittig/Drücker Recht)

Art.4324C: Gekröpfter Knopf Links/Drücker Recht

Art.4324D: Gekröpfter Knopf Recht/Drücker links

Art.4324E: Drücker /Drücker

Knopf: Ø 55mm - Drückerlänge: 140mm - Schild:240X55mm

Auf Anfrge: Knopf drehbar



Bormio LS mit Sicherheitsrosette

Art.4325A : Wechsel (Knopf mittig/Drücker Links)

Art.4325B : Wechsel (Knopf mittig/Drücker Recht)

Art.4325C: Gekröpfter Knopf Links/Drücker Recht

Art.4325D: Gekröpfter Knopf Recht/Drücker links

Art.4325E: Drücker /Drücker

Knopf: Ø 65mm - Drückerlänge: 130mm - Schild:255X60mm

Auf Anfrge: Knopf drehbar



Mittenwald LS mit Sicherheitsrosette

Art.4326A : Wechsel (Knopf mittig/Drücker Links)

Art.4326B : Wechsel (Knopf mittig/Drücker Recht)

Art.4326C: Gekröpfter Knopf Links/Drücker Recht

Art.4326D: Gekröpfter Knopf Recht/Drücker links

Art.4326E: Drücker /Drücker

Knopf: Ø 75mm - Drückerlänge: 140mm - Schild:280X65mm

Auf Anfrge: Knopf drehbar



Innsbruck LS mit Sicherheitsrosette

Art.4328A : Wechsel (Knopf mittig/Drücker Links)

Art.4328B : Wechsel (Knopf mittig/Drücker Recht)

Art.4328C: Gekröpfter Knopf Links/Drücker Recht

Art.4328D: Gekröpfter Knopf Recht/Drücker links

Art.4328E: Drücker /Drücker

Knopf: Ø 55mm - Drückerlänge: 120mm - Schild:250X45mm

Auf Anfrge: Knopf drehbar



Bern LS mit Sicherheitsrosette

Art.4360A : Wechsel (Knopf mittig/Drücker Links)

Art.4360B : Wechsel (Knopf mittig/Drücker Recht)

Art.4360C: Gekröpfter Knopf Links/Drücker Recht

Art.4360D: Gekröpfter Knopf Recht/Drücker links

Art.4360E: Drücker /Drücker

Knopf: Ø 60mm - Drückerlänge: 120mm - Schild:250X45mm

Auf Anfrge: Knopf drehbar



Oslo LS mit Sicherheitsrosette

Art.4361A : Wechsel (Knopf mittig/Drücker Links)

Art.4361B : Wechsel (Knopf mittig/Drücker Recht)

Art.4361C: Gekröpfter Knopf Links/Drücker Recht

Art.4361D: Gekröpfter Knopf Recht/Drücker links

Art.4361E: Drücker /Drücker

Knopf: Ø 58mm - Drückerlänge: 130mm - Schild:240X40mm

Auf Anfrge: Knopf drehbar



Mailand LS mit Sicherheitsrosette

Art.4362A : Wechsel (Knopf mittig/Drücker Links)

Art.4362B : Wechsel (Knopf mittig/Drücker Recht)

Art.4362C: Gekröpfter Knopf Links/Drücker Recht

Art.4362D: Gekröpfter Knopf Recht/Drücker links

Art.4362E: Drücker /Drücker

Knopf: Ø 60mm - Drückerlänge: 120mm - Schild:220X40mm

Auf Anfrge: Knopf drehbar



Kopenhagen LS mit Sicherheitsrosette +D...

Art.4363A : Wechsel (Knopf mittig/Drücker Links)

Art.4363B : Wechsel (Knopf mittig/Drücker Recht)

Art.4363C: Gekröpfter Knopf Links/Drücker Recht

Art.4363D: Gekröpfter Knopf Recht/Drücker links

Art.4363E: Drücker /Drücker

Knopf: Ø 58mm - Drückerlänge: 125mm - Schild:240X40mm

Auf Anfrge: Knopf drehbar



Moskau LS mit Sicherheitsrosette

Art.4364A : Wechsel (Knopf mittig/Drücker Links)

Art.4364B : Wechsel (Knopf mittig/Drücker Recht)

Art.4364C: Gekröpfter Knopf Links/Drücker Recht

Art.4364D: Gekröpfter Knopf Recht/Drücker links

Art.4364E: Drücker /Drücker

Knopf: Ø 60mm - Drückerlänge: 125mm - Schild:240X40mm

Auf Anfrge: Knopf drehbar



Tallinn LS mit Sicherheitsrosette

Art.4365A : Wechsel (Knopf mittig/Drücker Links)

Art.4365B : Wechsel (Knopf mittig/Drücker Recht)

Art.4365C: Gekröpfter Knopf Links/Drücker Recht

Art.4365D: Gekröpfter Knopf Recht/Drücker links

Art.4365E: Drücker /Drücker

Knopf: Ø 60mm - Drückerlänge: 110mm - Schild:240X40mm

Auf Anfrge: Knopf drehbar



Tallinn LS mit Sicherheitsrosette mit reduziertem Schild (30mm)

Art.4366A : Wechsel (Knopf mittig/Drücker Links)

Art.4366B : Wechsel (Knopf mittig/Drücker Recht)

Art.4366C: Gekröpfter Knopf Links/Drücker Recht

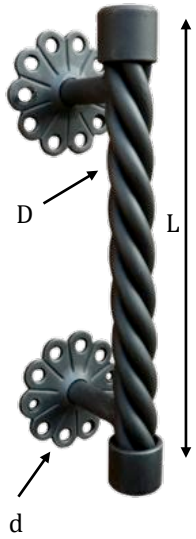
Art.4366D: Gekröpfter Knopf Recht/Drücker links

Art.4366E: Drücker /Drücker

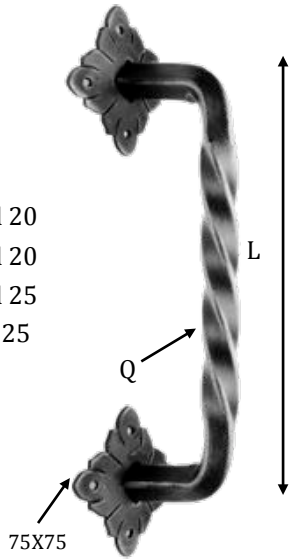
Knopf: Ø 60mm - Drückerlänge: 110mm - Schild:220X30mm

Auf Anfrge: Knopf drehbar

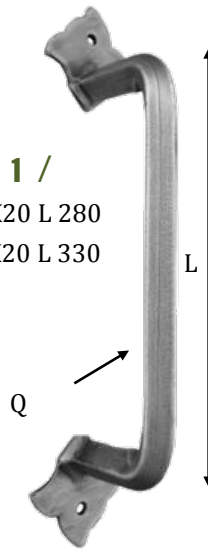
Stossgriffe



Art.1865 /
A D 20 L 200 d 20
B D 20 L 300 d 20
C D 25 L 400 d 25
D D 25 L 600 d 25



Art.611 /
A Q 20X20 L 280
B Q 20X20 L 330



Art.1860 /
A Q 8X8 L 150
B Q 10X10 L 200
C Q 15X15 L 300
D Q 15X15 L 350



Art.1880 /
A L 600
B L 800
C L 1000
D L 1200
E L 1400
F L 1600
G L 1800
H L 2000



Art.5-50+D9
 Länge: 250 mm
 Griff: Ø28 mm
 Rosetten: Ø40 mm



Art.2513
 Länge: 245 mm
 Griff: Ø28 mm
 Rosetten: Ø40 mm



Art.2114
 Länge: 210 mm
 Griff: Ø16 mm
 Rosetten: Ø40 mm



Art. 5-50/ZANC+D9
 Gekröpfte
 Länge: 250 mm
 Griff: Ø28 mm
 Rosetten: Ø40 mm



Art.2513/ZANC
 Gekröpfte
 Länge: 245 mm
 Griff: Ø28 mm
 Rosetten: Ø40 mm



Art.2114/ZANC
 Gekröpfte
 Länge: 210 mm
 Griff: Ø16 mm
 Rosetten: Ø40 mm

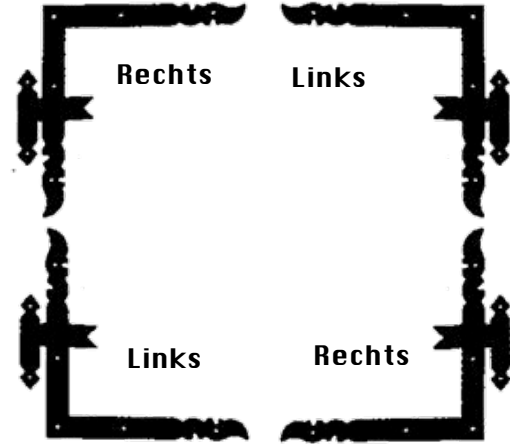
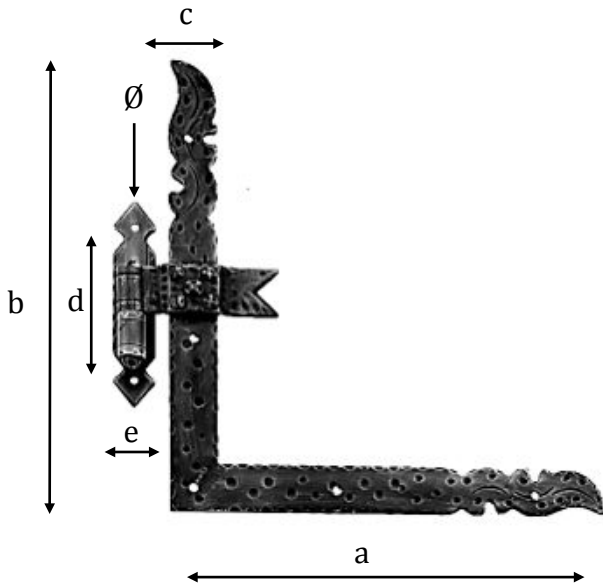
Tür- und Torbänder:

Winkelbänder, Langbänder, Scheinbänder,
Kreuzbänder, Scharniere



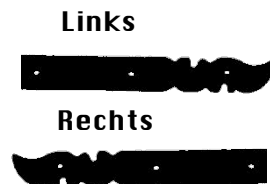
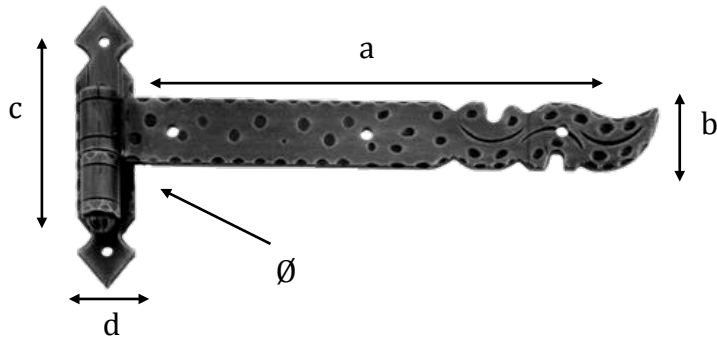
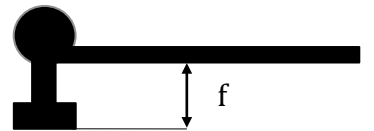
Kunst Baubeschläge seit 1925

www.antikbeschlaege.biz



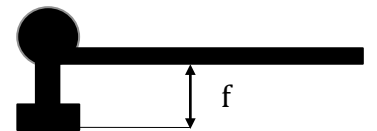
Winkelband

- Art 560: a 130 b 210 c 20 ≠ 5mm Kegel Ø10mm d 120 e 20 f 20
- Art 561: a 250 b 300 c 30 ≠ 5mm Kegel Ø12mm d 160 e 30 f 20
- Art 562: a 400 b 400 c 45 ≠ 8mm Kegel Ø16mm d 190 e 40 f 32
- Art 563: a 400 b 600 c 45 ≠ 8mm Kegel Ø16mm d 190 e 40 f 32
- Art 564: a 500 b 800 c 45 ≠ 8mm Kegel Ø16mm d 190 e 40 f 32



Langband

- Art 581/A: a 200 b 20 ≠ 4mm Kegel Ø10mm c 120 d 20 f 15
- Art 581/B: a 300 b 30 ≠ 5mm Kegel Ø12mm c 160 d 30 f 18
- Art 581/C: a 400 b 45 ≠ 8mm Kegel Ø16mm c 190 d 40 f 32
- Art 581/D: a 550 b 45 ≠ 8mm Kegel Ø16mm c 190 d 40 f 32
- Art 581/E: a 700 b 45 ≠ 8mm Kegel Ø16mm c 190 d 40 f 32
- Art 581/F: a 800 b 45 ≠ 8mm Kegel Ø16mm c 190 d 40 f 32



AUF ANFRAGE:



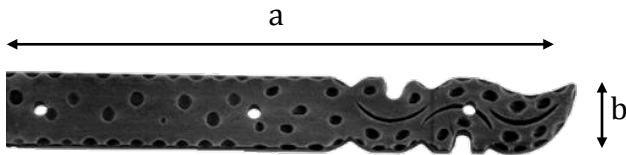
Stumpfer Türanschlag



Art.48
Scharnier an der Wand
Kegel:Ø12,Ø14, Ø16mm

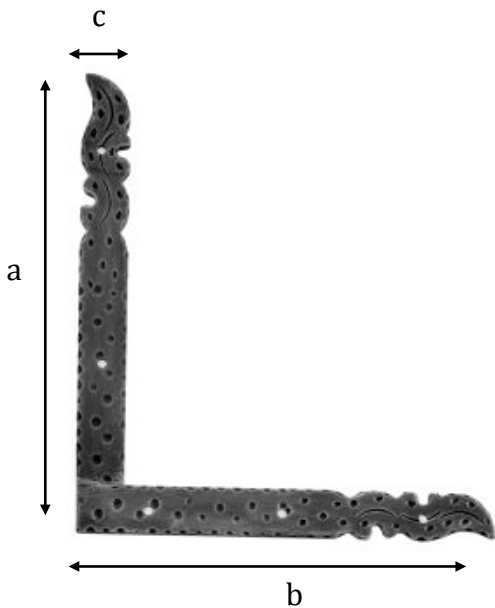


Art.51
Scharnierschraube
Kegel:Ø10, Ø12, Ø14mm



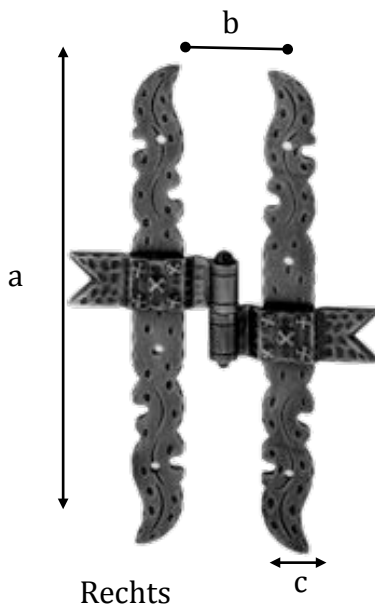
Scheinband

- Art. 581F/A: a 200 b 20 ≠ 4mm
- Art. 581F/B: a 300 b 30 ≠ 5mm
- Art. 581F/C: a 400 b 45 ≠ 8mm
- Art. 581F/D: a 550 b 45 ≠ 8mm
- Art. 581F/E: a 700 b 45 ≠ 8mm
- Art. 581F/F: a 800 b 45 ≠ 8mm



Scheinband

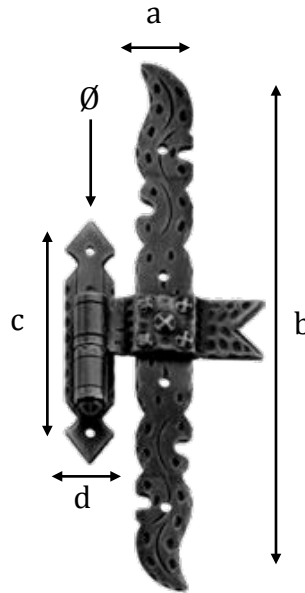
- Art 571: a 200 b 130 c 20 ≠ 5mm
- Art 572: a 300 b 250 c 30 ≠ 5mm
- Art 573: a 400 b 400 c 45 ≠ 8mm
- Art 573/A: a 600 b 400 c 45 ≠ 8mm
- Art 573/B: a 800 b 500 c 45 ≠ 8mm



Links

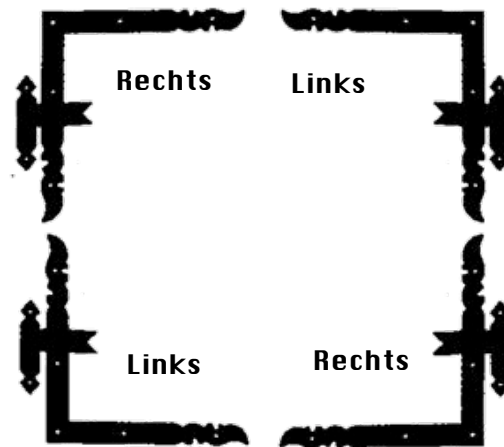
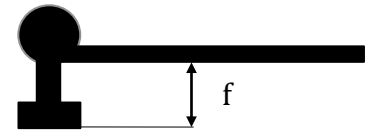


Rechts



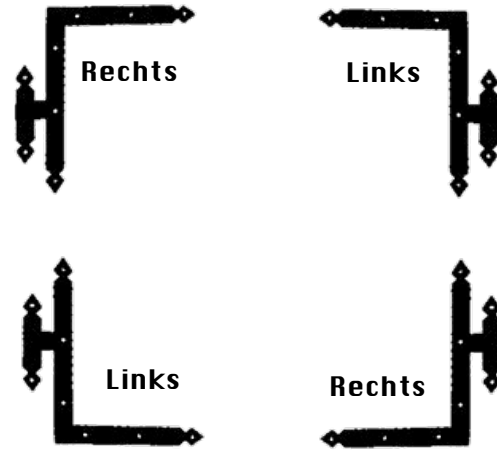
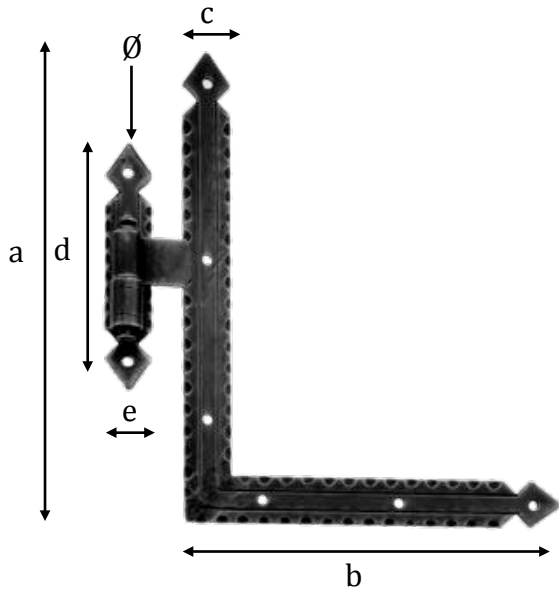
Kreuzband

- Art 576/A: a 20 b 200 ≠ 4mm
Kegel Ø10 c 120 d 20 f 20
- Art 576/B: a 30 b 300 ≠ 5mm
Kegel Ø12 c 160 d 30 f 18
- Art 576/C: a 40 b 400 ≠ 8mm
Kegel Ø16 c 190 d 40 f 32



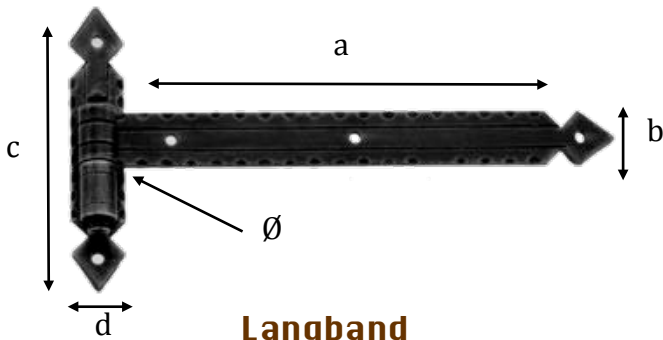
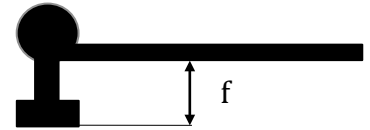
Kreuzband

- Art 1011/A: a 200 b 80 c 20 ≠ 4mm
- Art 1011/B: a 300 b 90 c 30 ≠ 5mm
- Art 1011/C: a 400 b 120 c 45 ≠ 8mm



Winkelband

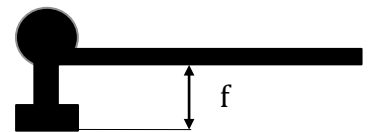
- Art 915/A: a 180 b 130 c 20 ≠ 3mm Kegel Ø10mm d 120 e 20 f 15
- Art 915/B: a 250 b 200 c 30 ≠ 4mm Kegel Ø12mm d 160 e 30 f 18
- Art 915/C: a 300 b 250 c 30 ≠ 4mm Kegel Ø12mm d 160 e 30 f 18
- Art 915/D: a 400 b 350 c 40 ≠ 5mm Kegel Ø14mm d 190 e 40 f 22



Langband



- Art 582/A: a 150 b 20 ≠ 3mm Kegel Ø10mm c 120 d 20 f 15
- Art 582/B: a 200 b 20 ≠ 3mm Kegel Ø10mm c 120 d 20 f 15
- Art 582/C: a 250 b 30 ≠ 4mm Kegel Ø12mm c 160 d 30 f 18
- Art 582/D: a 300 b 30 ≠ 4mm Kegel Ø12mm c 160 d 30 f 18
- Art 582/E: a 350 b 40 ≠ 5mm Kegel Ø14mm c 190 d 40 f 22
- Art 582/F: a 400 b 40 ≠ 5mm Kegel Ø14mm c 190 d 40 f 22
- Art 582/G: a 500 b 40 ≠ 5mm Kegel Ø14mm c 190 d 40 f 22
- Art 582/H: a 600 b 40 ≠ 5mm Kegel Ø14mm c 190 d 40 f 22



AUF ANFRAGE:



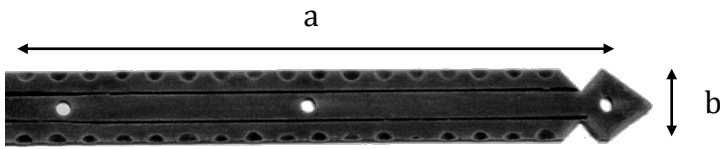
Art.48
Scharnier an der Wand
Kegel: Ø12, Ø14, Ø16mm



Stumpfer Türanschlag



Art.51
Scharnierschraube
Kegel: Ø10, Ø12, Ø14mm



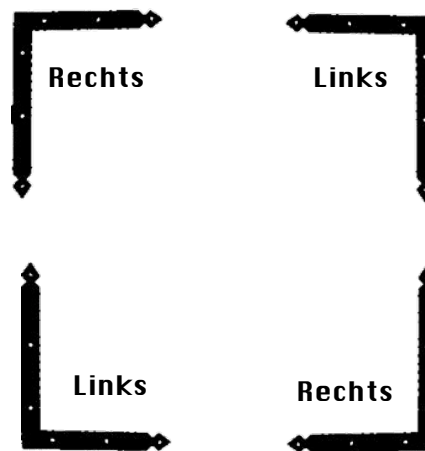
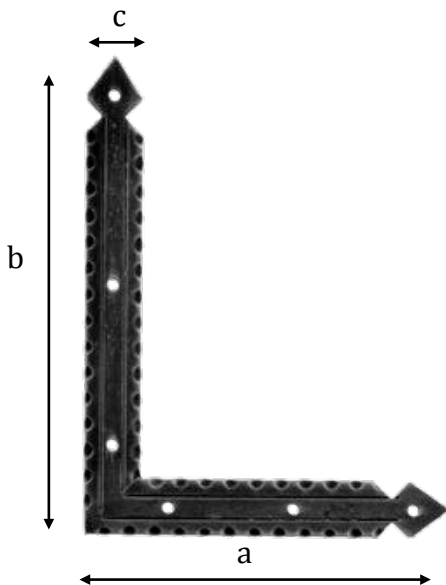
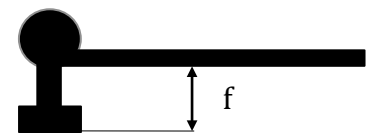
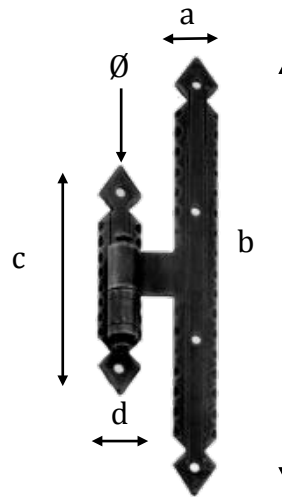
Rechts / Links
Verwendbar

Scheinband

- Art 582F/A: a 130 b 20 ≠ 3mm
- Art 582F/B: a 180 b 20 ≠ 3mm
- Art 582F/C: a 230 b 30 ≠ 4mm
- Art 582F/D: a 280 b 30 ≠ 4mm
- Art 582F/E: a 325 b 40 ≠ 5mm
- Art 582F/F: a 375 b 40 ≠ 5mm
- Art 582F/G: a 475 b 40 ≠ 5mm
- Art 582F/H: a 575 b 40 ≠ 5mm

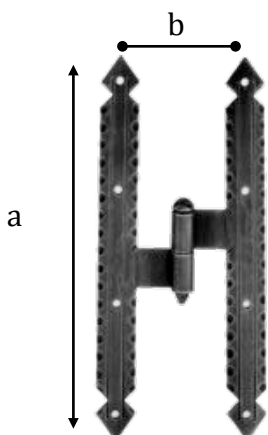
Kreuzband

- Art 584/A: a 20 b 200 ≠ 3mm
Kegel Ø 10 c 120 d 20 f 15
- Art 584/B: a 30 b 300 ≠ 4mm
Kegel Ø 12 c 160 d 30 f 18
- Art 584/C: a 40 b 400 ≠ 4mm
Kegel Ø 14 c 190 d 40 f 22



Scheinband

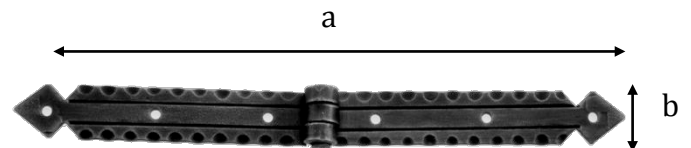
- Art 916/A: a 130 b 180 c 20 ≠ 3mm
- Art 916/B: a 200 b 250 c 30 ≠ 4mm
- Art 916/C: a 250 b 300 c 30 ≠ 4mm
- Art 916/D: a 350 b 400 c 40 ≠ 5mm



Kreuzband

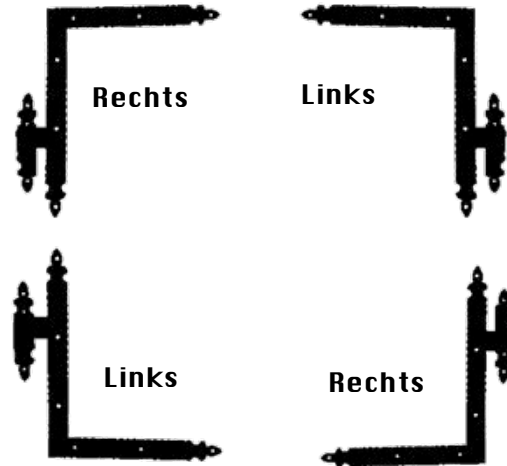
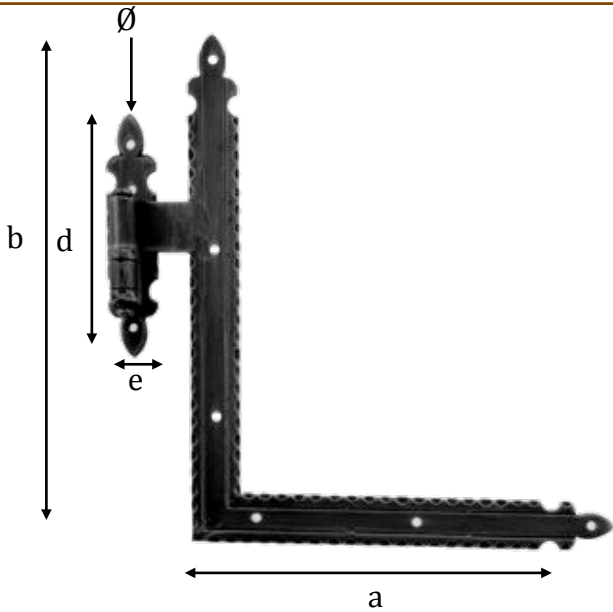
- Art 1012/A: a 200 b 60 c 20 ≠ 3mm
- Art 1012/B: a 300 b 70 c 30 ≠ 4mm
- Art 1012/C: a 400 b 100 c 40 ≠ 5mm

Links



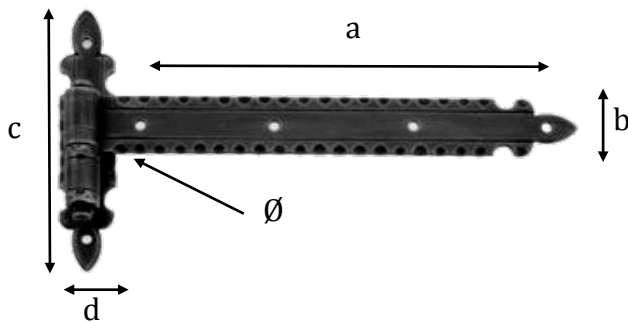
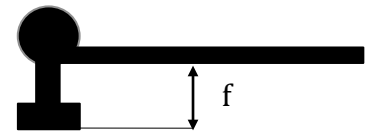
Truhenband

- Art.730/A: a 400 b 30 ≠ 4mm
- Art.730/C: a 600 b 40 ≠ 5mm



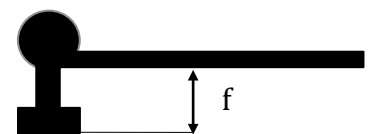
Winkelband

- Art 918/A: a 130 b 180 c 20 ≠ 3mm Kegel Ø10mm d 120 e 20 f 15
- Art 918/B: a 200 b 250 c 30 ≠ 4mm Kegel Ø12mm d 160 e 30 f 18
- Art 918/C: a 250 b 300 c 30 ≠ 4mm Kegel Ø12mm d 160 e 30 f 18
- Art 918/D: a 350 b 400 c 40 ≠ 5mm Kegel Ø14mm d 190 e 40 f 22



Langband

- Art 331/A: a 150 b 20 ≠ 3mm Kegel Ø10mm c 120 d 20 f 15
- Art 331/B: a 200 b 20 ≠ 3mm Kegel Ø10mm c 120 d 20 f 15
- Art 331/C: a 250 b 30 ≠ 4mm Kegel Ø12mm c 160 d 30 f 18
- Art 331/D: a 300 b 30 ≠ 4mm Kegel Ø12mm c 160 d 30 f 18
- Art 331/E: a 350 b 40 ≠ 5mm Kegel Ø14mm c 190 d 40 f 22
- Art 331/F: a 400 b 40 ≠ 5mm Kegel Ø14mm c 190 d 40 f 22



AUF ANFRAGE:



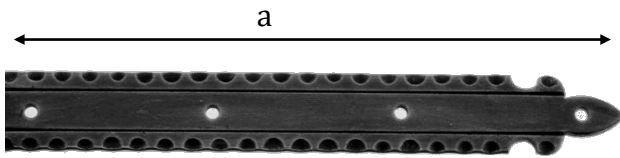
Stumpfer Türanschlag



Art.48
Scharnier an der Wand
Kegel:Ø12, Ø14, Ø16mm

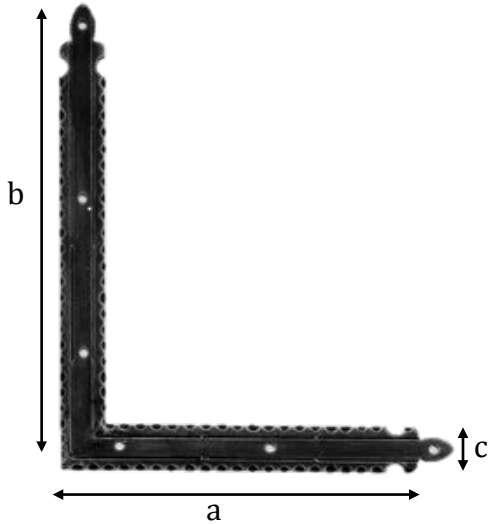


Art.51
Scharnierschraube
Kegel:Ø10, Ø12, Ø14mm



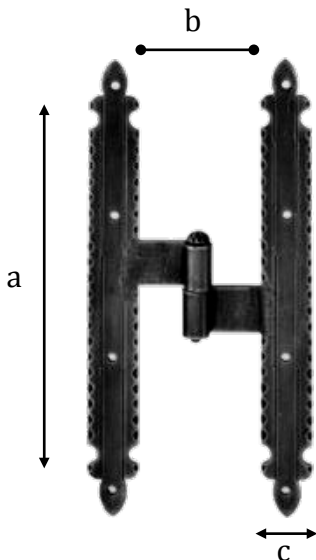
Scheinband

- Art 331F/A: a 130 b 20 ±3mm
- Art331F/B: a 180 b 20 ± 3mm
- Art 331F/C: a 230 b 30 ± 4mm
- Art 331F/D: a 280 b 30 ± 4mm
- Art 331F/E: a 325 b 40 ± 5mm
- Art 331F/F: a 375 b 40 ± 5mm



Scheinband

- Art 919/A: a 130 b 180 c 20 ±3mm
- Art 919/B: a 200 b 250 c 30 ± 4mm
- Art 919/C: a 250 b 300 c 30 ± 4mm
- Art 919/D: a 350 b 400 c 40 ± 5mm

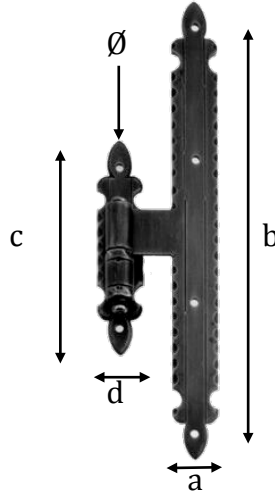


Kreuzband

- Art 1017/A: a 200 b 60 c 20 ±3mm
- Art 1017/B: a 300 b 70 c 30 ± 4mm
- Art 1017/C: a 400 b 100 c 40 ± 5mm

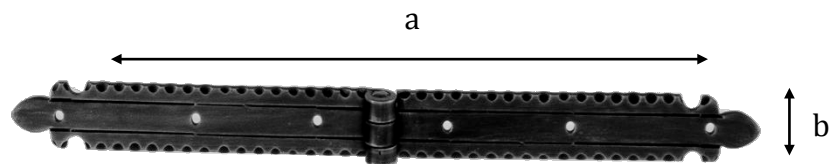
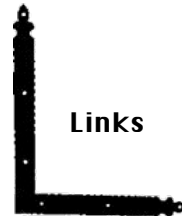
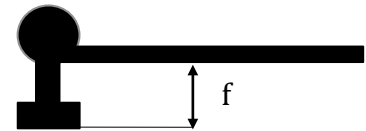


Rechts / Links
Verwendbar



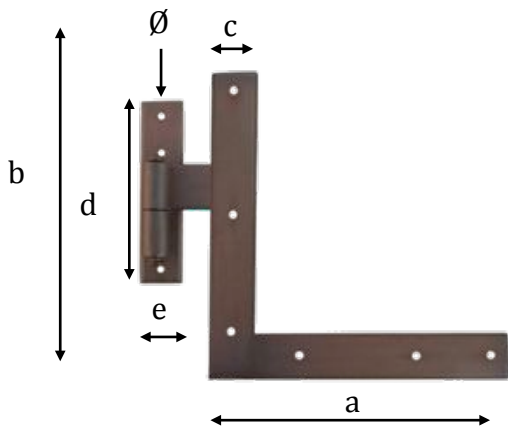
Kreuzband

- Art 333/A : a20 b 200 ±3mm
Kegel Ø 10 c 120 d 20 f 15
- Art 333/B: a 30 b 300 ± 4mm
Kegel Ø 12 c 160 d 30 f 18
- Art 333/C: a 40 b 400 ± 5mm
Kegel Ø14 c 190 d 40 f 22



Truhenband

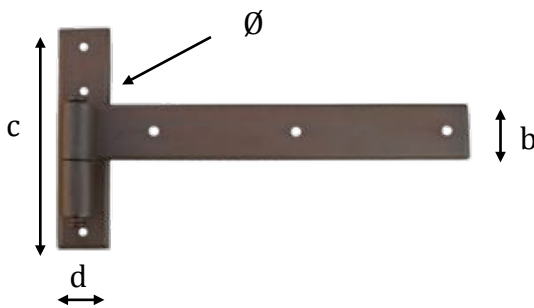
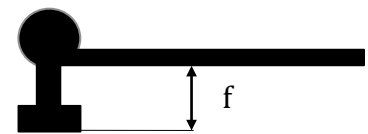
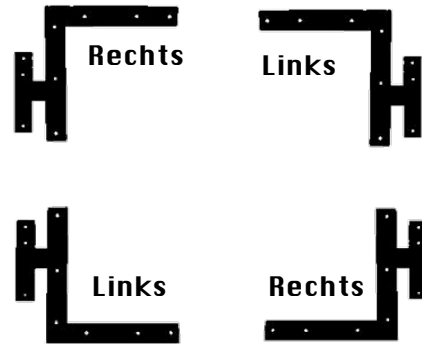
- Art.332/A: a 400 b 30 ± 4mm
- Art.332/C: a 600 b 40 ± 5mm



Winkelband

Art 1752/A: a 400 b 300 c 40 ≠5mm Ø14mm d 170 e 40 f 22

Art 1752/B: a 600 b 400 c 40 ≠ 5mm Ø14mm d170 e 40 f 22



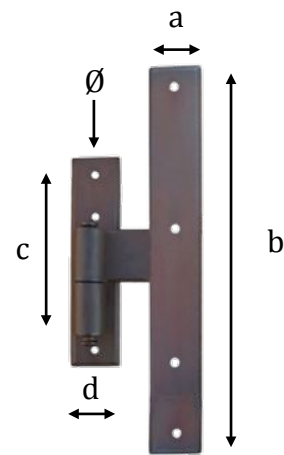
Langband

Art 1750/A: a 300 b 40 ≠5mm Ø14mm c 170 d 40 f22

Art 1750/B: a 400 b 40 ≠ 5mm Ø14mm c 170 d 40 f22

Art 1750/C: a 500 b 40 ≠ 5mm Ø14mm c 170 d 40 f22

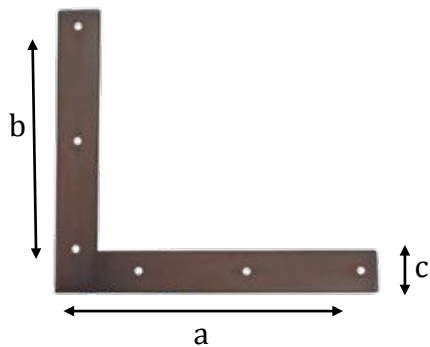
Art 1750/D: a 600 b 40 ≠ 5mm Ø14mm c 170 d 40 f22



Kreuzband

Art 1753/A: a 40 b 300 ≠5mm c 170 d 40 Ø14 f22

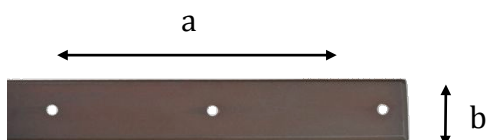
Art 1753/B: a 40 b 400 ≠ 5mm c 170 d 40 Ø14 f22



Scheinband

Art 1752F/A: a 400 b 300 c 40 ≠5mm

Art 1752F/B: a 600 b 400 c 40 ≠ 5mm



Scheinband

Art 1751/A: a 275 b 40 ≠5mm

Art 1751/B: a 375 b 40 ≠ 5mm

Art 1751/C: a 475 b 40 ≠ 5mm

Art 1751/D: a 575 b 40 ≠ 5mm

AUF ANFRAGE:



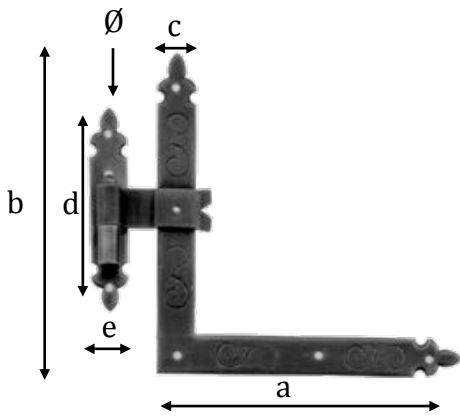
Art.51S/14
Scharnierschraube



Art.1755
Reduzierten
Plattenkloben
A: 30mm

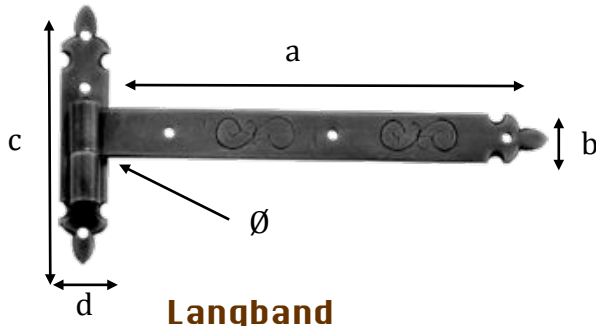
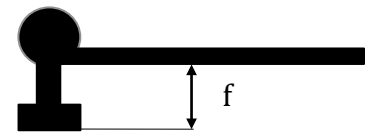
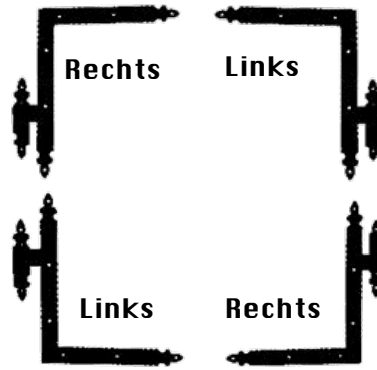


Stumpfer Türanschlag



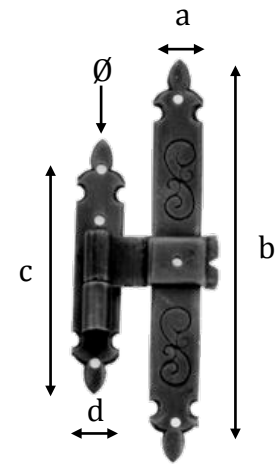
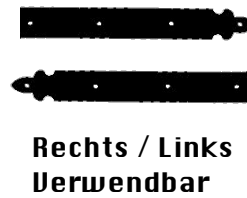
Winkelband

Art 96/A: a 250 b 250 c 30 ≠ 3mm Ø12mm d 160 e 30 f 18
 Art 96/B: a 300 b 300 c 30 ≠ 3mm Ø12mm d 160 e 30 f 18



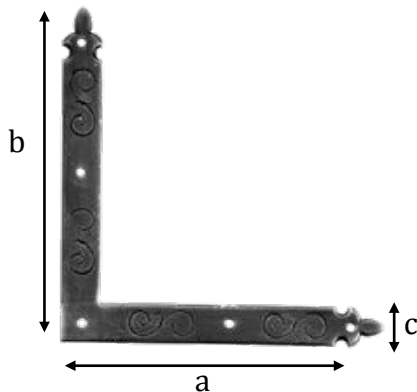
Langband

Art 93/A: a 250 b 30 ≠ 3mm Ø12mm c 160 d 30 f 18
 Art 93/B: a 300 b 30 ≠ 3mm Ø12mm c 160 d 30 f 18



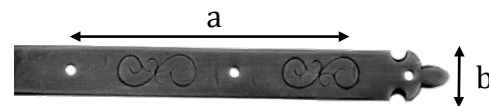
Kreuzband

Art 94/A: a 30 b 250 ≠ 3mm c 160 d 30 Ø12 f 18
 Art 94/B: a 30 b 300 ≠ 3mm c 160 d 30 Ø12 f 18



Scheinband

Art 97/A: a 250 b 250 c 30 ≠ 3mm
 Art 97/B: a 300 b 300 c 30 ≠ 3mm



Scheinband

Art 93F/A: a 230 b 30 ≠ 3mm
 Art 93F/B: a 280 b 30 ≠ 3mm

AUF ANFRAGE:



Stumpfer Türanschlag

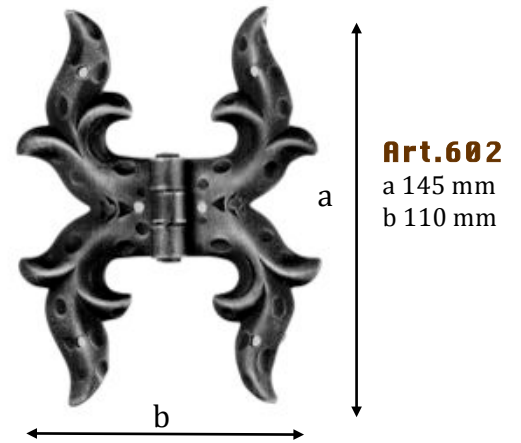
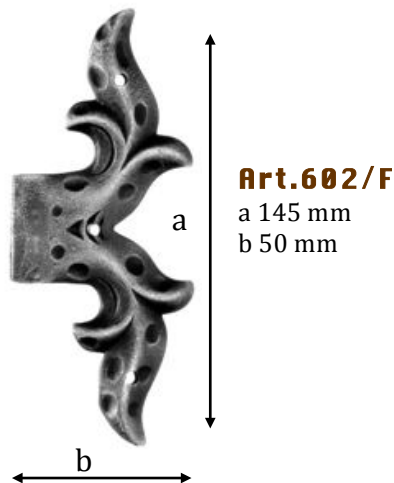
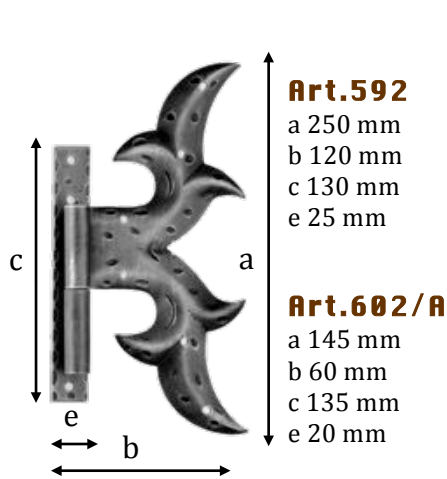
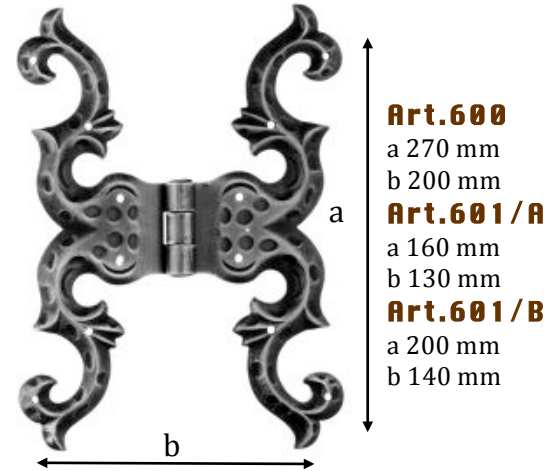
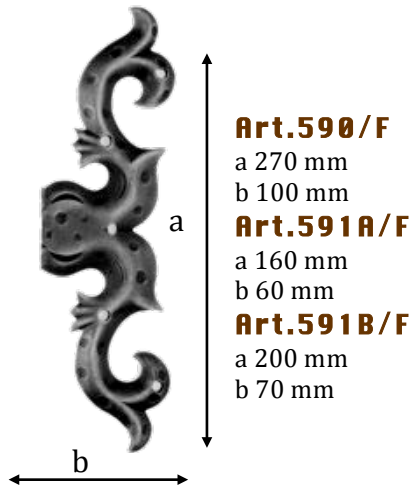
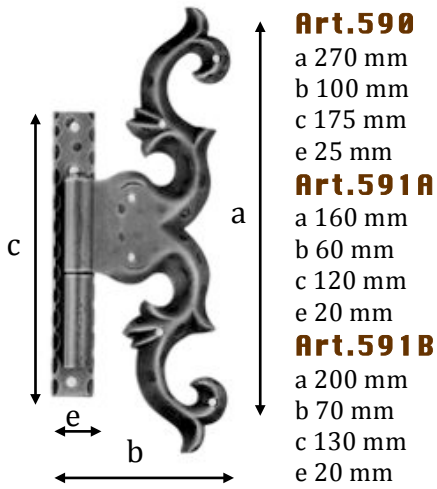


Art.48
 Scharnier an der Wand
 Kegel:Ø12, Ø14, Ø16mm



Art.51
 Scharnierschraube
 Kegel:Ø10, Ø12, Ø14mm

Scharniere



Zierhülsen – Einbohrbänder



Art. 400/15
Durchmesser Ø15mm, Höhe 104mm

Art. 400/16
Durchmesser Ø16mm, Höhe 110mm



Art. 401/15
Durchmesser Ø15mm, Höhe 85mm

Art. 401/16
Durchmesser Ø16mm, Höhe 90mm



Art. 310
Durchmesser Ø11mm, Höhe 80mm

Art. 311
Durchmesser Ø14mm, Höhe 100mm

Art. 312
Durchmesser Ø16mm, Höhe 110mm

Zubehör:

Mantelhaken, Huthaken, Ziernägel, Regalhalter,
Seilhalter, Riegel, Türklopfer, Sockelblech,
Briefeinwürfe - Klingelplatten, Handlaufstütze



Kunst Baubeschläge seit 1925

www.antikbeschlaege.biz

Mantelhaken



Art. 783
80X30mm



Art. 784
80X60mm



Art. 55
58X30mm



Art. 791
66X30mm



Art. 788
Höhe 76mm



Art. 1731
Rosette 72X40mm



Art. 1732
Rosette 72X45mm



Art. 57
120X120mm



Art. 58
120x120mm

Huthaken



Art. 786
200x110mm



Art. 787
250x120mm



Art. 1037
220X60mm



Art. 790+D...
Rosette 72X40mm

D33 Elfenbein krakeliert
D36 Elfenbein schlicht
D39 Weiss



Art. 789+D...
Rosette 72X45mm

D33 Elfenbein krakeliert
D36 Elfenbein schlicht
D39 Weiss



Art. 785
200x60mm

Regalhalter



Art.627 110X150mm
Art.628 100X100mm
Art.1009 200X250mm
Art.1009/A 150X200mm



Art.1007 140X260mm
Art.1007/A 140X160mm



Art.876 260X250mm
Art.877 260X300mm



Art.996/A 150X200mm
Art.996/B 200X250mm
Art.996/C 250X300mm
Art.996/D 300X350mm



Art.1097
 240X210mm



Art.1098
 210X150mm

Ziernägel



Art.702 14X14mm
Art.703 20X20mm
Art.704 25X25mm
Art.705 30X30mm



Art.702/A 13X13mm
Art.703/A 17X17mm
Art.704/A 22X22mm
Art.705/A 29X29mm



Art.898/A 26X26mm
Art.898/B 20X20mm



Art.694 22X22mm
Art.695 29X29mm

Seilhalter

für 25 mm Seildurchmesser



Art.1065
 Endkappe mit
 Rosette 75x75mm
 ohne Ring
 Höhe: 90mm

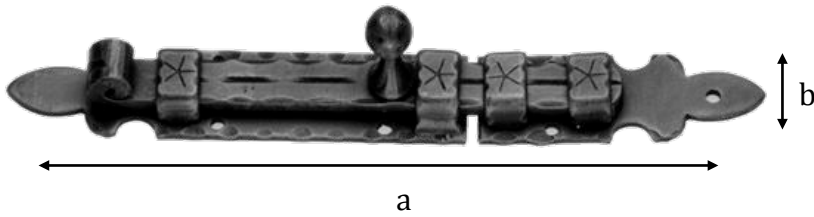


Art.1064
 Mittelstück mit
 Rosette 75x75 mm
 Höhe: 90mm



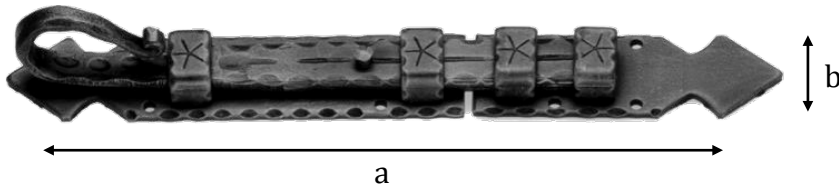
Art.1063
 Endkappe mit
 Rosette
 75x75mm
 und Ring
 Höhe: 90mm

Riegel



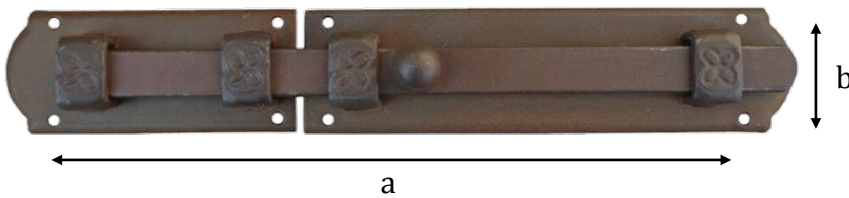
Art.325

Art .325/A: a 300 b 40 ≠ 4mm
 Art. 325/B: a 400 b 40 ≠ 4mm
 Art. 325/C: a 500 b 40 ≠ 4mm



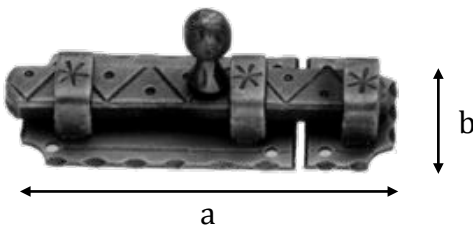
Art.732

Art .732/A: a 200 b 30 ≠ 3mm
 Art. 732/B: a 300 b 40 ≠ 4mm
 Art. 732/C: a 400 b 40 ≠ 4mm

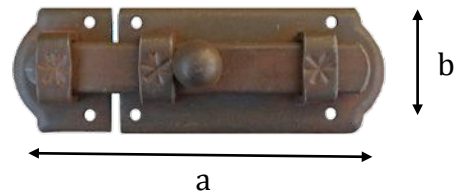


Art.1892

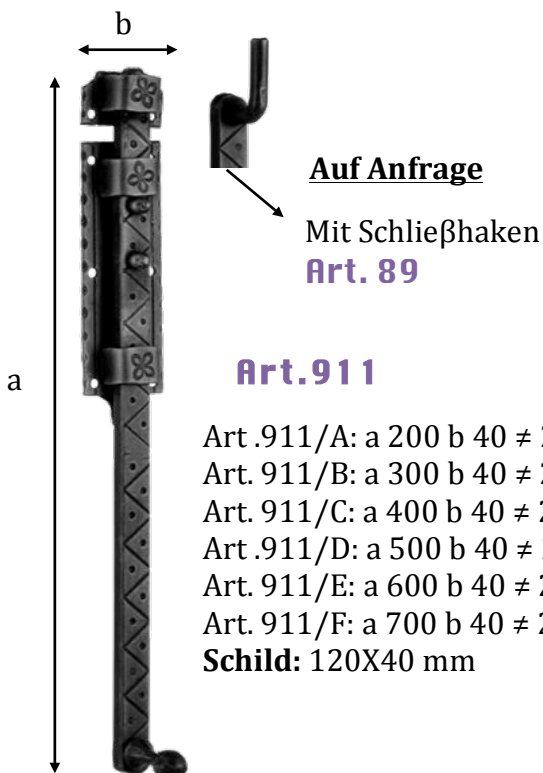
Art .1892/A: a 220 b 40 ≠ 2mm
 Art. 1892/B: a 270 b 40 ≠ 2mm
 Art. 1892/C: a 370 b 40 ≠ 2mm



Art .897: a 105 b 40 ≠ 3mm



Art .1894: a 115 b 40 ≠ 2mm



Art.911

Art .911/A: a 200 b 40 ≠ 2mm
 Art. 911/B: a 300 b 40 ≠ 2mm
 Art. 911/C: a 400 b 40 ≠ 2mm
 Art .911/D: a 500 b 40 ≠ 2mm
 Art. 911/E: a 600 b 40 ≠ 2mm
 Art. 911/F: a 700 b 40 ≠ 2mm
Schild: 120X40 mm



Art.1893

Art .1893/A: a 250 b 40 ≠ 2mm
 Art. 1893/B: a 400 b 40 ≠ 2mm
 Art. 1893/C: a 500 b 40 ≠ 2mm
Schild: 110X40 mm

Türklopper



Art.2217

Klopper: Ø115XØ 16mm
Rosette: Ø 70mm



Art.321

Klopper: Ø115XØ 16mm
Platte: 180X70x3mm



Art.1702

Breite: 50mm
Länge: 190mm



Art.633

Klopper: 250X30X30
Rosette: 75X75X3mm



Art.608

Klopper: Ø150XØ 25mm
Rosette: Ø 80X2mm



Art.2215

Klopper: Ø120mm
Größe: 250x150mm

Art.2215/A

Klopper: Ø80mm
Größe: 150x100mm



Art.2115

Klopper: Ø115mm
Rosette: 70X70x2mm



Art.1700

Klopper: Ø150X ■18x18mm
Platte: 105X105mm

Handlaufstütze



Art.105/U

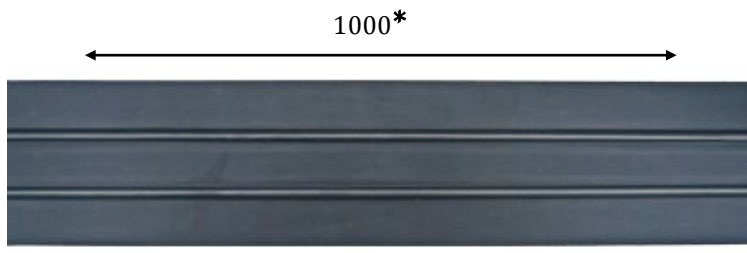
Rosette: Ø 70mm
Höhe: 80 mm
Inkl.Stockschraube M8x90



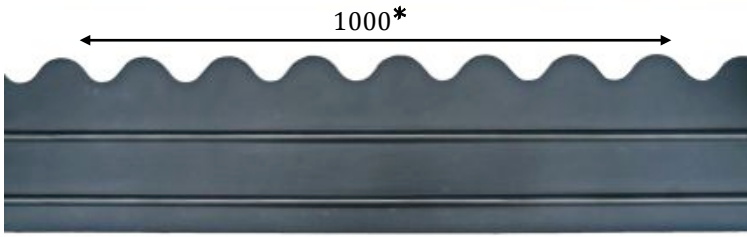
Art.105

Rosette: Ø 70mm
Höhe: 80 mm

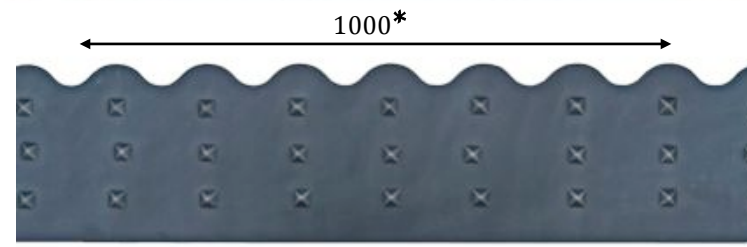
Sockelblech



Art.1850*
Sockelblech



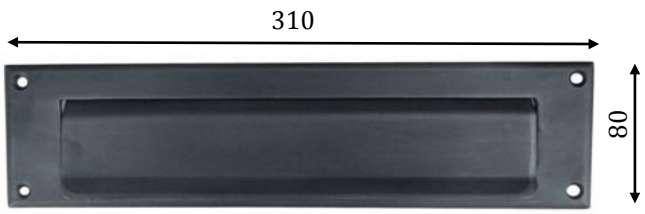
Art.1851*
Sockelblech



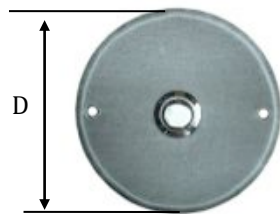
Art.1852*
Sockelblech

* Bitte bei Bestellung die Maße (Höhe) angeben.

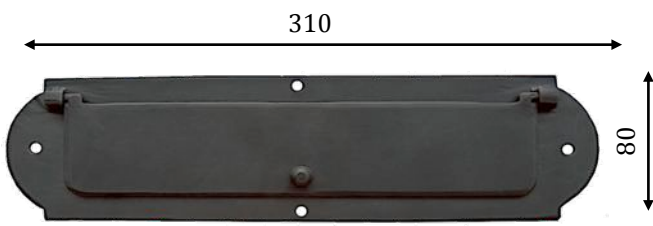
Briefeinwürfe – Klingelplatten



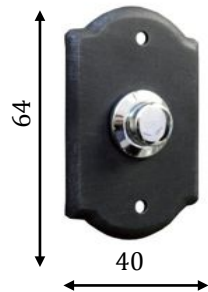
Art.239 Einwurfschlitz mm.250x40



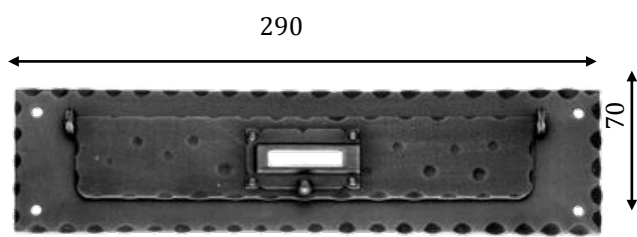
Art.242/ Klingelplatte
A: D 50 mm
B: D 60 mm
C: D 78 mm



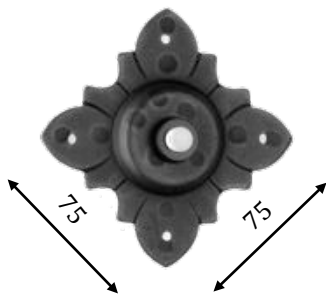
Art. 240 Einwurfschlitz mm.230x40



Art.243
Klingelplatte



Art. 626 Einwurfschlitz mm.205x30



Art.1069
Klingelplatte

Möbelbeschläge:

Möbelgriffe, Möbelknöpfe, Seilhalter, Schlüsselschild, Möbelscharniere



Kunst Baubeschläge seit 1925

www.antikbeschlaege.biz

Möbelgriffe



Art.664/A 100XØ7mm
Art.664/B 130XØ8mm
Art.664/C 180XØ12mm



Art.697
 125XØ10mm
 Rosette: Ø40mm



Art.337
 70XØ7mm
 Schild:110X45mm



Art.661/A 85XØ10mm
 Rosette: 40X40
Art.661/B 120XØ12mm
 Rosette: 55X55



Art.660/A 85XØ10mm
 Rosette: Ø30mm
Art.661/B 120XØ12mm
 Rosette: Ø35mm



Art.1057
 115XØ12mm
 Schild: 200X45mm



Art.045
 110mm-Rosette: Ø35mm



Art.046/A
 115mm-Rosette: Ø35mm
Art.046/B
 192mm-Rosette: Ø35mm



Art.060/A
 92mm
Art.060/B
 105mm



Art.053
 100X55mm



Art.055
 100X55mm



Art.5-70+D6
 112X55mm



Art.033/A
 Ring Ø35mm –
 Rosette 85x35mm
Art.033/B
 Ring Ø40mm –
 Rosette 85x35mm

Horizontal oder
 aufrecht verwendbar



Art.057/A
 Ring Ø35mm –
 Rosette 72x40mm
Art.057/B
 Ring Ø40mm –
 Rosette 72x40mm

Horizontal oder
 aufrecht verwendbar



Art.028/A
Ring Ø35mm –
Rosette 70x45mm
Art.028/B
Ring Ø40mm –
Rosette 70x45mm

Horizontal oder
aufrecht verwendbar



Art.038
Ring 42x45mm
Rosette 66x30mm

Horizontal oder
aufrecht verwendbar



Art.034/R
Ring Ø42mm
Rosette Ø35mm

Art.034
Ring Ø42mm ohne Rosette



Art.036/R
Ring 42x45 mm
Rosette Ø35mm

Art.036
Ring 42x45mm ohne
Rosette



Art.025/R
Ring Ø35mm -RosetteØ35mm
Art.025
Ring Ø35mm ohne Rosette

Art.026/R
Ring Ø40mm -RosetteØ35mm
Art.026
Ring Ø40mm ohne Rosette



Art.029/R
Ring Ø35mm -RosetteØ35mm
Art.029
Ring Ø35mm ohne Rosette

Art.030/R
Ring Ø40mm -RosetteØ35mm
Art.030
Ring Ø40mm ohne Rosette



Art.039/ A 45mm **B** 55mm **C** 65mm
Rosette Ø35mm



Art.305/ A Ø70 mm
B Ø80 mm



Art.336
Ø8X55 mm
Rosette:50X22 mm



Art.035/A
60mm
Rosette Ø35mm

Art.035/B
80mm
Rosette Ø35mm

Überfalle mit Schlaufe und Vorhängeschloss



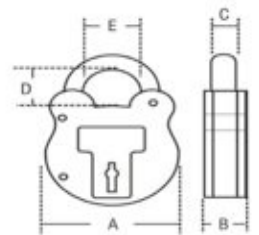
Art.1030
70X100mm
Schild: 70X25mm



Art.1033
100X150mm
Schild: 100X35mm



Art.SQ220 A38mm B14,5mm C7mm D11mm E12mm
Art.SQ440 A51mm B16,5mm C8mm D18mm E18mm
Art.SQ660 A64mm B19,7mm C10mm D21mm E21mm



Möbelknöpfe



Art. 040
Ø35mm



Art. 041
Ø42mm



Art. 042
Ø30mm



Art. 042/R
Ø30mm
Rosette: Ø35mm



Art. 043/A Ø25mm
Art. 043/B Ø30mm
Art. 043/C Ø35mm



Art. 044
Ø25mm



Art. 061
42X36mm



Art. 616
Ø30mm
Schild: 85X35mm



Art. 1056
Ø30mm
Schild:
50X23mm



Art. 524/A
Ø30mm
Schild: 40X40mm

Schlüsselschild



Art. 617 85X35mm horizontal
Art. 617/A 35X85mm aufrecht



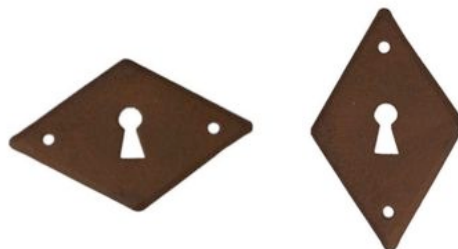
Art. 682 55X30mm horizontal
Art. 680 30X55mm aufrecht



Art. 684 55X30mm horizontal
Art. 681 30X55mm aufrecht



Art. 050/B 72X40mm horizontal
Art. 050/A 40X72mm aufrecht



Art. 051/B 70X45mm horizontal
Art. 050/A 45X70mm aufrecht



Art. 052/B 66X30mm horizontal
Art. 052/A 30X66mm aufrecht



Art. 683
Ø 40mm



Art. 525/A
40X40mm



Art. 618/B
30X30mm

Möbelscharniere



Art.619
110X40mm



Art.619/A
110X40mm



Art.619/B
110x40mm



Art.596 95X50mm
Art.726 70X35mm



Art.596/A
95x50mm



Art.596/B 95
x50mm



Art.598
95X65mm



Art.594/B 80X40mm
Art.728 100x55mm



Art.594/A 80X40mm
Art.728 /A100x55mm



Art.594 80X40mm
Art.728/B 100x55mm



Art.615/A 75X50mm
Art.615/B 100x65 mm



Art.605
120x95mm
Schild 40x100mm



Art.729
100x70mm



Art.599
90X55mm



Art.597
115X40mm



Art.597/F
115x40mm



Art.334 215x55mm
Schild 40x100 mm.



Art.700 185x55mm
Schild 35x90 mm



Art.607 160X70mm
Schild 50x95 mm

Farb-Beispiele



ASC Antik Schmiedeeisen
Sandgestrahltes
Eisen+Verzinkt+ Antik Schwarz
matt 140°C und patiniert durch
Handarbeit



AG Antik gerostet
Durch natürlichen Prozess
korrodiert, es können daher
unterschiedliche Stärken der
Korrosion bzw.
Farbschwankungen auftreten.



SZ Stahlgrau verzinkt
gegen Rost geschützt



AE Antik Eisen grau
Sandgestrahltes Eisen,
gefärbt und gebürstet



Z Schwarz/Silber-verzinkt
Sandgestrahltes Eisen
+Verzinkt + Gebürstet + Antik
Schwarz matt + Klarlack



KS Kupfer-Schwarz
Sandgestrahltes Eisen, gefärbt
und patiniert durch Handarbeit



BS Bronze-Schwarz
Sandgestrahltes Eisen, gefärbt
und patiniert durch Handarbeit

Auf Anfrage haben wir auch: Hell Grau, Gold Grün, Gold Rot, Gold Weiss, Gold Blau

Original bayerische Porzellane:



Art. D5

Elfenbein krakeliert



Art. D6



Art. D1

Elfenbein/Pfirsichblüte



Art. D2



Art. D9

Elfenbein schlicht



Art. D10



Art. D20

Weiss/Blaue Blume



Art. D21



Art. D13

Weiss schlicht



Art. D14



Art. D22

Elfenbein/Bunte Blume



Art. D23

Verkaufsbedingungen:

- 1) Die Firma Galbusera snc behält sich das Recht vor, Bestellungen anzunehmen oder abzulehnen, auch wenn sie von unseren Vertretern oder Agenten angenommen worden sind.**
- 2) Die Firma Galbusera snc behält sich das Recht vor, ohne vorhergehende Mitteilung an den Kunden, Änderungen an den Eigenschaften der im Katalog gezeigten und beschriebenen Artikeln vorzunehmen, falls diese aufgrund von unvorhergesehenen konstruktiven Anforderungen oder zur Verbesserung der Qualität der Artikel notwendig sein sollte.**
- 3) Die Ware reist auf Risiko und Gefahr des Auftraggebers. Die Firma Galbusera übernimmt keine Verantwortung für Diebstahl, Beschädigung oder falsches Handling während des Transports.**
- 4) Bis einem Rechnungswert von 200 euro gehen die Transportkosten zu Lasten des Kunden und belaufen sich auf 20 euro. Bei einem Rechnungswert von 200 euro - 600 euro betragen die Transportkosten 30 euro. Ab einem Rechnungswert von 600 euro erfolgt die Lieferung frei Haus.**
- 5) Die Firma Galbusera akzeptiert eventuelle Reklamationen nur dann, wenn sie innerhalb von 8 Tagen nach Erhalt der Ware eingereicht werden.**
- 6) Die Rücklieferung von Ware an Galbusera darf nur nach vorhergehender Genehmigung der Firma Galbusera erfolgen. Falls das zurückgeschickte Material nicht fehlerhaft sein sollte berechnen wir 30% des Warenwerts für Einlagerung und Neuverpackung.**
- 7) Bezahlung: der Rechnungsbetrag muss an unsere Firma geleistet werden: Via G. Verdi 10, 23868 Valmadrera (Lecco) - oder Bankverbindung: Deutsche Bank S.p.a. - Filiale Valmadrera - IBAN: IT310310451810000000018400 - SWIFT: DEUTITM1028**
- 8) Bei fehlender Zahlung oder Teilzahlung der Ware sind wir dazu berechtigt, die Folgelieferungen zu unterbrechen.**
- 9) Falls die Zahlung nicht innerhalb des vereinbarten Zahlungstermins eintreffen sollte, sind wir dazu berechtigt, Verzugszinsen zu erheben.**
- 10) Im Falle von Streitigkeiten zwischen den Parteien ist ausschließlich das Gericht in Lecco zuständig.**

Galbusera

Italienische Handwerkskunst

Galbusera Giancarlo & Giorgio snc

Via G. Verdi 10

23868 ❖ Dalmadrera ❖ (Lc) ❖ Italien

T: + 39 341 58.12.84

F: +39 341 20.10.68

E: kontakt@antikbeschlaege.biz

W: www.antikbeschlaege.biz

Autorisierter Händler: